



Package Tour Around The World By Panfan Tour

จะท่องเที่ยว วิถีไทย หรือจะไปไกล ให้ถึงเส้นขอบฟ้า .. ไปกับเรา บันฟัน ทัวร์ฯ



BT-UAE02 EK

มหัศจรรย์ Dubai

ไปครั้งเดียว...เที่ยวให้สุด!!



ทานบุฟเฟต์สุดหรู
ที่ Kaleidoscope
Atlantis The Palm

นั่งรถลีมูซีน สุดหรู



พิเศษ!!
ชมโชว์ ะบำหน้าท้อง
Belly Dance

ชม Miracle Garden

สวนดอกไม้ใหญ่ที่สุดในโลก

ฟรี!! ขึ้นตึกเบิร์จคาลิฟา ตึกสูงที่สุดในโลก

นั่งรถ 4WD ตะลุยทะเลทราย

5 วัน 3 คืน

31,900.-

เริ่ม



Package Tour Around The World By Panfan Tour

จะท่องเที่ยว วิถีไทย หรือจะไปไกล ใหถึงเส้นขอบฟ้า .. ไปกับเรา บันฟัน ทัวร์ฯ

Dubai

มหัตถรรพ์
ไปครั้งเดียว...เที่ยวให้สุด!!

Highlight

สุดพิเศษ!! ชั้นดีกบุงจัญเคาะลิฟะฮ์



นั่งลิμουซินสุดหรู

กินบุฟเฟ่ต์
ที่โรงแรม แอตแลนติส
เดอะ ปาล์ม

ชมมึราเคิล
การ์เด็น



Package Tour Around The World By Panfan Tour

จะท่องเที่ยว วิถีไทย หรือจะไปไกล ไปถึงเส้นขอบฟ้า .. ไปกับเรา บันฟัน ทัวร์ฯ

โปรแกรมการเดินทาง 5 วัน 3 คืน : เดินทางโดยสายการบินเอมิเรตส์



BKK	✈	DXB	DXB	✈	BKK	
เที่ยวบิน		ออก	ถึง	เที่ยวบิน	ออก	ถึง
EK375		09.30	13.15	EK374	22.35	07.35

วันแรก กรุงเทพฯ • สุวรรณภูมิ • สนามบินนานาชาติดูไบ • พิพิธภัณฑ์ดูไบ • นั่งเรือAbra • ตลาดเครื่องเทศและตลาดทอง | (~/เที่ยงรับประทานอาหารบนเครื่อง/เย็น)

06.30 น. พร้อมกันที่ ท่าอากาศยานสุวรรณภูมิชั้น 4 ประตู 8 Row T เคาน์เตอร์สายการบินเอมิเรตส์ **Emirate Airline (EK)** โดยมีเจ้าหน้าที่อำนวยความสะดวกแก่ทุกท่าน



09.30 น. ออกเดินทางสู่ประเทศสหรัฐอเมริกาหรับเอมิเรตส์นครดูไบ โดยเที่ยวบิน **EK 375**

บริการอาหารและเครื่องดื่มบนเครื่อง (ใช้เวลาบิน 6 ชั่วโมง 10 นาที+)

13.15 น. ถึงสนามบิน **ท่าอากาศยานนานาชาติดูไบ** ประเทศสหรัฐอเมริกาหรับเอมิเรตส์(เวลาท้องถิ่นช้ากว่าประเทศไทย 3 ชั่วโมง)ผ่านพิธีการตรวจคนเข้าเมืองสหรัฐอเมริกาหรับเอมิเรตส์เป็นประเทศหนึ่งในตะวันออกกลางตั้งอยู่ทางทิศตะวันออกเฉียงใต้ของคาบสมุทรอาหรับในภูมิภาคเอเชียตะวันตกเฉียงใต้ริมอ่าวเปอร์เซียประกอบด้วยรัฐเจ้าผู้ครองนคร 7 รัฐได้แก่อาบูดาบีอัจมานคูไบฟูไจราห์ราสอัลไคมาห์ชาร์จาห์และอุมม์อัลไกไวน์ นำท่านเดินทางสู่ **นครดูไบ** เป็นนครใหญ่สุดของสหรัฐอเมริกาหรับเอมิเรตส์มีประชากรประมาณ 2 ล้านคน เมืองดูไบถือได้ว่าเป็นเมืองท่าที่สำคัญแห่งหนึ่งบนโลก และมีอัตราการเจริญเติบโตของเมืองสูงมาก

จากนั้น ชม **พิพิธภัณฑ์ดูไบ(Dubai Museum)** ที่อยู่ในป้อมปราการเก่าแก่อัลฟาฮิดิ(Al Fahidi Fort)ที่นี่เป็นจุดเริ่มต้นที่ดีที่จะได้ทำความรู้จักดูไบอย่างลึกซึ้ง ท่านจะได้รู้ถึงบทสรุปของดูไบแบบย่อประวัติศาสตร์ทั้งหมดมาให้ชมแล้วเชื่อหรือไม่ว่าดูไบมีการเปลี่ยนแปลงครั้งใหญ่ทุกๆ 10 ปี

Package Tour Around The World By Panfan Tour

จะท่องเที่ยว วิถีไทย หรือจะไปไกล ไปถึงเส้นขอบฟ้า .. ไปกับเรา บันฟัน ทัวร์ฯ



จากนั้น

นั่งเรือAbraข้ามฟากที่Dubai Creek คือเวียงน้ำทะเลธรรมชาติจากอ่าวเปอร์เซียที่แบ่งเมืองออกเป็นสองส่วน ทางด้านตะวันออกเฉียงเหนือคือ Deira Dubai และทางด้านตะวันตกเฉียงใต้คือ Bur Dubai ทางน้ำแห่งนี้มีบทบาทสำคัญในประวัติศาสตร์ของคูไบ โดยเริ่มแรกคือช่วยอำนวยความสะดวกให้แก่การค้ากับอินเดียและแอฟริกา และเป็นท่าเรือที่ปลอดภัยสำหรับเรือค้าขาย**ตลาดเครื่องเทศและตลาดทองที่ใหญ่ที่สุดในโลก(Spice Souk and Gold Souk)**หนึ่งในสถานที่ท่องเที่ยวคูไบที่ต้องไปสำรวจ ตลาดที่นี่เขาเรียกกันว่าซุก (Souk) ตั้งอยู่บริเวณท่าเรือในอดีตเป็นที่ขนถ่ายสินค้าที่รวบรวมเครื่องเทศนานาชนิด ที่นำเข้ามาจากนานาประเทศ และทองคำที่ตั้งอยู่สองข้างทางนั้นสุกอร่ามละลานตา หากคุณเป็นคนนิยมเครื่องเพชรทองสไต์ล์สำหรับรับรองว่าเดินตลาดทองคูไบที่นี่ไม่มีผิดหวังซ้ำ

Package Tour Around The World By Panfan Tour

จะท่องเที่ยว วิถีไทย หรือจะไปไกล ให้อถึงเส้นขอบฟ้า .. ไปกับเรา บันฟัน ทัวร์ฯ



ค่า บริการอาหารค่ำ ณ ภัตตาคาร

ที่พัก โรงแรม ALOFT DCC HOTEL หรือเทียบเท่าระดับ 4 ดาว

วันที่สอง พระราชวังซีก • สุเหร่าจุมไรห์ • ชายหาดจูเมราห์ • บูรจญ์อัลอาหรับ • โรงงานผลิตเสื้อหนัง • จักรรถไฟ Monorail • หมู่เกาะต้นปาล์ม • แอตแลนทิสเดอะปาล์ม • นั่งรถตะลุยทะเลทราย 10 (เช้า/กลางวัน/เย็น)

เช้า รับประทานอาหารเช้า ณ ห้องอาหารเข้าโรงแรม

จากนั้น แวะถ่ายรูปกับ **พระราชวังซีก (Sheikh Palace)** พระราชวังสุดอลังการของท่านซีกแห่งนครดูไบตกแต่งด้วยสิ่งของล้ำค่า ประดับสวนปลูกต้นไม้อย่างร่มรื่นถ่ายรูปกับ **สุเหร่าจุมไรห์ (Jumeirah Mosque)** สถานที่แสดง ความศรัทธาและศึกษาศาสนาอิสลามสุเหร่าหินอ่อนสีขาวนวลสะอาดตามีงานสถาปัตยกรรมที่ทั้งสวยงามและ ทันสมัยและได้รับการกล่าวขานว่าเป็นมัสยิดที่สวยงามที่สุดของเมืองเลยก็ว่าได้



Package Tour Around The World By Panfan Tour

จะท่องเที่ยว วิถีไทย หรือจะไปไกล ไปถึงเส้นขอบฟ้า .. ไปกับเรา บันฟัน ทัวร์ฯ

เดินทางสู่

ชายหาดจูเมราห์(Jumeirah Beach) ถ่ายรูปกับตึก **บัวร์ญ์อัลอาหรับ(Burj al-Arab)** เป็นโรงแรมที่หรูหราในนครรัฐคูไบเรียกได้ว่าเป็นโรงแรมระดับ 7 ดาว สุดหรู มีความสูง 321 เมตรหรือ 1,050 ฟุตและเป็นโรงแรมที่สูงที่สุดอันดับที่ 4 ของโลกและมีความสูงเป็นอันดับที่ 57 ของโลกตึกบัวร์ญ์อัลอาหรับตั้งอยู่บนเกาะเทียมที่ถูกถมขึ้นห่างจากชายฝั่งจูไมราบีช 280 เมตรและเชื่อมต่อด้วยสะพานที่มีลักษณะโค้งตึกบัวร์ญ์อัลอาหรับมีลักษณะโครงสร้างการออกแบบเพื่อเป็นสัญลักษณ์ของเมืองคูไบและตัวอาคารเลียนแบบมาจากใบของเรือใบ



หลังอาหาร

นำท่านชม **โรงงานผลิตเสื้อหนัง** ที่มีคุณภาพและชื่อเสียงของตุรกี เสื้อแจ็คเก็ตและหนัง มีคุณภาพดี แบบทันสมัย มีน้ำหนักเบา ฟอกหนังดี นุ่มบางเบา สวมใส่สบายขึ้น ราคาถูกกว่าในยุโรปหรือสหรัฐอเมริกาครึ่งต่อครึ่ง เพราะตุรกีเป็นผู้ผลิตและส่งออกไปขายทั่วโลก

จากนั้น

ขบวนรถไฟMonorail จากปลายต้นปาล์มถึงยอดของต้นปาล์มสู่ **หมู่เกาะต้นปาล์ม** เป็นโครงการก่อสร้างเกาะจำลองบริเวณอ่าวเปอร์เซียในคูไบในสหรัฐอาหรับเอมิเรตส์ โดยแต่ละเกาะจะมีลักษณะรูปร่างเหมือนต้นปาล์มและล้อมรอบด้วยเสี้ยววงกลม โดยพื้นที่จะมีการจัดเป็นที่อยู่อาศัยและรีสอร์ทการพัฒนานี้เป็นส่วนหนึ่งในโครงการพัฒนาการท่องเที่ยวของประเทศแวมชม โรงแรม **แอตแลนทิสเดอะปาล์ม(Atlantis The Palm)** คือ

Package Tour Around The World By Panfan Tour

จะท่องเที่ยว วิถีไทย หรือจะไปไกล ให้อิ่มเส้นขอบฟ้า .. ไปกับเรา บันฟัน ทัวร์ฯ

นิยามใหม่ของรีสอร์ทที่เป็นจุดหมายปลายทาง ด้วยสถานที่ตั้งบนเกาะปาล์มที่เป็นรูปพระจันทร์เสี้ยว ที่พัก
แห่งนี้จึงกลายเป็นสัญลักษณ์ของคูโบอย่างรวดเร็ว และเป็นหนึ่งในจุดสังเกตที่ 'ต้องชม' ของเมือง



เที่ยง พิเศษบริการอาหารกลางวันสุดหรู ณ ภัตตาคาร **Kaleidoscope Buffet Restaurant**
ในโรงแรมแอตแลนติส เดอะ ปาล์ม (Atlantis the Palm)



Kaleidoscope



Package Tour Around The World By Panfan Tour

จะท่องเที่ยว วิถีไทย หรือจะไปไกล ให้อิ่มเส้นชอบฟ้า .. ไปกับเรา บันฟัน ทัวร์ฯ



จากนั้น

นำท่านเข้าสู่โรงแรมที่พักที่ท่านได้พักผ่อนตามอัธยาศัยเตรียมตัวแต่งกายไปทะเลทราย

นำท่านทะเลทรายด้วยรถ4WDขับเคลื่อน 4 ล้อ 1 คัน/6 ท่าน โดยรับท่านจากโรงแรมสู่ทะเลทรายอาหรับ (Arabian Desert) แห่งนี้เป็นทะเลทรายที่ใหญ่ที่สุดในโลกเป็นอันดับ4 (รองจาก1. Antarctic Desert / 2.Arctic Desert / 3. Sahara Desert) ตั้งอยู่ในเขตพื้นที่ของหลายประเทศในกลุ่มคาบสมุทรอาหรับเช่นจอร์แดนอิรักคูเวตกาตาร์โอมานเยเมนและสหรัฐอาหรับเอมิเรตส์และมีพื้นที่ทั้งหมดประมาณ2,300,000 ตารางกิโลเมตรซึ่งถ้าเทียบกับประเทศไทยที่มีพื้นที่ประมาณ500,000 ตารางกิโลเมตรสนุกสนานกับการนั่งรถทะเลทราย SAND DUNE พร้อมชมพระอาทิตย์ตกที่งดงาม ท่านจะได้สนุกสนานและตื่นตากับประสบการณ์อันแปลกใหม่ นั่งรถลุยไปบนเนินทรายทั้งสูงและต่ำสลับกันไป (Sand Dune)

นำท่านเดินทางไปพักรับประทานอาหารค่ำที่ทะเลทราย(Dune Safari & BBQ Dinner)

Package Tour Around The World By Panfan Tour

จะท่องเที่ยววิถีไทย หรือจะไปไกล ใหถึงเส้นขอบฟ้า .. ไปกับเรา บันฟัน ทัวร์ฯ



ข้อควรรู้

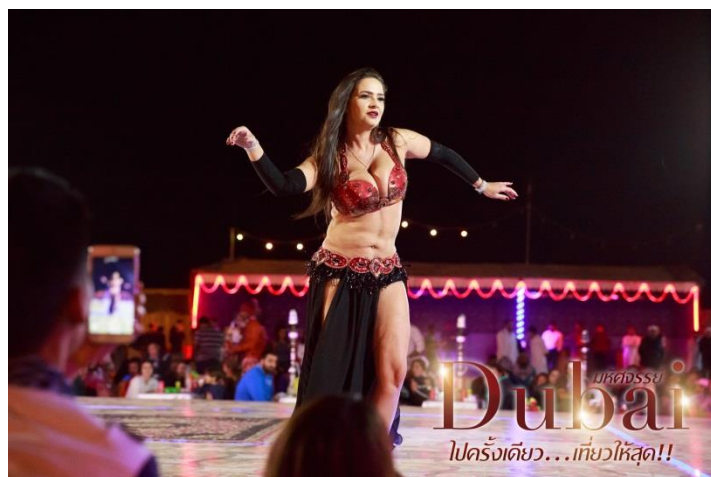
ก่อนทัวร์ทะเลทราย
ที่คุณควรทราบ

ต้องเป็นพื้ที่ไม่มีโรคประจำตัว
เช่นโรคหัวใจ หรือโรคความดัน

เมื่อเกิดอาการเมารถ
กรุณาแจ้งทางทัวร์
และกินยาแก้เมา

เครื่องแต่งกาย
ควรเตรียมเช่นตัวกันแดด,
พาดูสนพม, หมวก และรองเท้าแตะ

หากไม่สามารถ
เดินทางไปร่วมกิจกรรม
ทางบริษัทขอสงวนสิทธิ์การคืนค่าทัวร์



Package Tour Around The World By Panfan Tour

จะท่องเที่ยว วิถีไทย หรือจะไปไกล ไปถึงเส้นขอบฟ้า .. ไปกับเรา บันฟัน ทัวร์ฯ

บริการอาหารเย็น ณ แคมป์กลางทะเลทราย กับเมนูบาร์บีคิว (ไก่,เนื้อแกะ,เนื้อวัว) ให้ท่านได้ผ่อนคลายกับบรรยากาศ ที่แสนโรแมนติคในแบบฉบับของชาวพื้นเมือง พร้อมชมการแสดงโชว์ต่างๆ อาทิเช่น ระบายหน้าท้อง Belly Dance ฟรี!!! Henna Tattoo การพ่นที่ลวดลายแบบฉบับชาวอาหรับ / ทดลองเครื่องสูบบารากู่พื้นเมืองของชาวอาหรับ
ชิมชา กาแฟ สไตล์อาหรับ ผลไม้ตามฤดูกาล / กิจกรรมขี่อูฐ

22.00 น. นำท่านเดินทางเข้าสู่โรงแรมที่พัก
ที่พัก โรงแรม ALOFT DCC HOTEL หรือเทียบเท่าระดับ 4 ดาว

วันที่สาม DUBAI MIRACLE GARDEN • อามูดาบี • ถ่ายรูปกับรถ Ferrari • Grand Mosque • Heritage Village • ถ่ายรูปพาโนรามาวิว 360 องศา • เอทีฮัดทาวเวอร์ โรงแรม • เอมิเรตส์ พาเลซ • LAST EXIT (เช้า/กลางวัน/เย็น)

เช้า รับประทานอาหารเช้า ณ ห้องอาหารเช้าโรงแรม

สุดพิเศษ นำท่าน เดินทางชมความมหัศจรรย์กลางทะเลทราย สวนดอกไม้ใน **ดูไบ มิราเคิล การ์เด้น (DUBAI MIRACLE GARDEN)** ที่จัดดอกไม้เป็นรูปเครื่องบินแอร์บัส เอ 380 ขนาดเท่าของจริง โดยสร้างจากวัสดุรีไซเคิล ใช้ดอกไม้สดและพรรณพืชกว่า 500,000 ต้น และยังได้รับการรับรองจากกินเนสส์เวิลด์เรคคอร์ดส์ว่าเป็นการจัดดอกไม้ที่มีโครงสร้างใหญ่ที่สุดในโลก



Package Tour Around The World By Panfan Tour

จะท่องเที่ยว วิถีไทย หรือจะไปไกล ไปถึงเส้นขอบฟ้า .. ไปกับเรา บันฟัน ทัวร์ฯ

เดินทางสู่

อาบูดาบี(Abu Dhabi) จากดูไบใช้เวลาเดินทางประมาณ 2 ชั่วโมงเป็นเมืองหลวงและเมืองที่ใหญ่ที่สุดเป็นอันดับ 2 ของสหรัฐอาหรับเอมิเรตส์อาบูดาบีตั้งอยู่บนเกาะรูปตัวทีที่ยื่นเข้าไปในอ่าวเปอร์เซียเมืองครอบคลุมพื้นที่ 67,340 ตารางกิโลเมตร (26,000 ตารางไมล์) และมีประชากรราว 860,000 คนในปีค.ศ. 2007 อาบูดาบีถือเป็นเมืองที่ค่าครองชีพแพงที่สุดอันดับ 3 ในภูมิภาคและอันดับ 26 ของโลก



นำท่านชม

มัสยิด **SHEIKH ZAYED BIN SULTAN AL NAHYAN GRAND MOSQUE** มัสยิดที่สวยงามที่สุดในโลกเป็นสถานที่ที่ยิ่งใหญ่ทางจิตใจของชาวสหรัฐอาหรับเอมิเรตส์ทุกคน ทันทีที่เดินเข้าสู่มัสยิดซิดชาญูต สิ่งที่สวยงามที่สุดเห็นจะเป็นสีขาวยสะอาดตาของมัสยิดแห่งนี้ มัสยิดซิดชาญูต ใช้เวลาก่อสร้างนานถึง 10 ปี โดยเริ่มก่อสร้างตั้งแต่ปี 1996 และเสร็จในปี 2007 โดยระดมช่างฝีมือมากกว่า 3,000 คนจากทั่วโลกมาร่วมสรรสร้างสถาปัตยกรรมอันงดงามแห่งนี้ วัสดุที่ใช้ในการสร้างมีตั้งแต่หินอ่อน เซรามิก คริสตัล และทองคำถือเป็นสถาปัตยกรรมที่ผสมผสานความทันสมัยให้เข้ากับวัฒนธรรมของศาสนาอิสลามได้อย่างลงตัว ความสำคัญของมัสยิดแห่งนี้นอกจากจะเป็นที่รองรับผู้มาประกอบพิธีกรรมทางศาสนาได้ถึง 40,000 คนแล้ว ยังเป็นแหล่งดึงดูดนักท่องเที่ยวที่มากที่สุดเป็นอันดับที่ 25 ของโลกด้วยไฮไลต์สำคัญที่ไม่ควรพลาด คือ การเข้าชม โคมไฟแซนเดอร์เลียร์ที่ใหญ่ที่สุดในโลก มูลค่าราว 30 ล้านดอลลาร์สหรัฐฯ ทำจากทองคำและทองแดง นำเข้าจาก

Package Tour Around The World By Panfan Tour

จะท่องเที่ยว วิถีไทย หรือจะไปไกล ไปถึงเส้นขอบฟ้า .. ไปกับเรา บันฟัน ทัวร์ฯ

ประเทศเยอร์มณีและ พรมตีนใหญ่ที่สุดในโลก ที่ทอเป็นผืนเดียวไม่มีรอยต่อ ขนาด 5,627 ตารางเมตรนอกจาก เป็นสถานที่ ที่ท่องเที่ยวและประกอบพิธีทางศาสนาแล้ว มัสยิดชิจซาเยด ยังเป็นสุสานฝังพระบรมศพของ Sheikh Zayed bin Sultan Al Nahyanอดีตประธานาธิบดีคนแรกแห่งสหรัฐอาหรับเอมิเรตส์ ซึ่งเป็นผู้สร้าง มัสยิดแห่งนี้ไว้ก่อนจะสวรรคตด้วย



*****การแต่งกาย***** สำคัญมากและกรุณาปฏิบัติอย่างเคร่งครัด

ผู้ชาย : ต้องแต่งตัวสุภาพเรียบร้อย ใส่กางเกงขายาว เสื้อแขนยาว

ผู้หญิง : ห้ามใส่เสื้อผ้ารัดรูป เสื้อและกางเกงห้ามแนบเนื้อเสื้อแขนยาว กางเกงขายาว และต้องเตรียมผ้าสำหรับคลุมศีรษะด้วย

เที่ยง บริการอาหารกลางวัน ณ **ภัตตาคาร**
ถ่ายรูปกับรถ Ferrari ณ บริเวณด้านหน้า เฟอร์รารีเวิลด์ Ferrari World theme park (ไม่รวมค่าเข้าชม ประมาณ 70USD/ท่าน) เป็นสวนสนุกในร่มแห่งแรกและใหญ่ที่สุดในโลกออกแบบมาได้อย่างโดดเด่นด้วย สัญลักษณ์เฟอร์รารีขนาดใหญ่บนหลังคาสีแดงสดส่วน โคง์เว้าของหลังคาได้แรงบันดาลใจจากFerrari GT body มีขนาดครอบคลุมพื้นที่ทั้งหมด200,000 ตารางเมตรมีพื้นที่ในร่มให้ผู้เข้าชมได้86,000 ตารางเมตรขนาด



ใหญ่พอๆกับ7 สนามฟุตบอลเลยทีเดียวจุดประสงค์ที่สร้างขึ้นก็เพื่อระลึกถึงผู้ผลิตรถยนต์เฟอร์รารีจวบจนทั่วโลก



เดินทางสู่

Heritage Village (Heritage Village) จัดแสดงวิถีชีวิตอาหรับของUAE ถูกทำซ้ำในสมัยโบราณนี้เป็นรูปแบบดั้งเดิมของการฟื้นฟูบูรณะอดีตอาหรับสำหรับประเทศอาหรับที่นี้แสดงให้เห็นชีวิตในสมัยโบราณไม่เพียงแต่ของเอมิเรตของอาบูดาบีแต่ของเขตภูมิภาคทั้งหมดของประเทศที่นี้ในบางพื้นที่คุณสามารถมองเห็นวิถีชีวิตของชาวโอะเอชีสชายฝั่งทะเลผู้สร้างมรดกหมู่บ้านแห่งนี้ได้แสดงให้เห็นถึงวิถีชีวิตแบบเก่าแก่ของทั้งประเทศไม่ใช่แค่ภูมิภาคเดียวเท่านั้นแะจะถ่ายรูปกับตึก

Package Tour Around The World By Panfan Tour

จะท่องเที่ยว วิถีไทย หรือจะไปไกล ให้อิ่มเส้นชอบฟ้า .. ไปกับเรา บันฟัน ทัวร์ฯ



***** นำท่านถ่ายรูปสุดชิววิวพาโนรามา 360 องศา จุดเช็คอินยอดนิยมและจุดที่ถือว่าเป็นจุดที่ถ่ายรูปสวยอีกแห่งหนึ่งของเมืองอาบูดาบี *****

จากนั้น

ถ่ายรูปกับตึก **เอทิฮัดทาวเวอร์ (Etihad Tower)** คือกลุ่มอาคารที่ใช้ในการถ่ายทำฉาก 'จัมปรีถ' ช้ามืดของโดมินิกทอเรโต (รับบทโดยวินดีเซล) **ในหนังเรื่อง Furious 7** ที่ผสมผสานทั้งความสวยงามยิ่งใหญ่ของสถาปัตยกรรมเข้ากับวิศวกรรมสุดห้ามที่ไม่มีมนุษย์ปกติคนใครนี่ก็อยากทำเป็นต้นแบบของความหรรษาและงดงามท่ามกลางบรรดาตึกระฟ้าในอาบูดาบีตัวอาคารสำนักงานสร้างจากหินอ่อนและประกอบไปด้วยการตกแต่งรายละเอียดอย่างใส่ใจและระบบไฟที่ทันสมัยทั่วทั้งอาคารตั้งแต่ทางเข้าอาคารผู้ที่แวะเวียนมาที่เอทิฮัดทาวเวอร์จะต้องประทับใจกับบรรยากาศและสภาพแวดล้อมชั้นหนึ่งที่ทำให้ทั้งความสะอาดสบายและความสวยงามทันสมัย



Package Tour Around The World By Panfan Tour

จะท่องเที่ยว วิถีไทย หรือจะไปไกล ไปถึงเส้นขอบฟ้า .. ไปกับเรา บันฟัน ทัวร์ฯ

ถ่ายรูปกับ **โรงแรม เอมิเรตส์ พาเลซ (Emirates Palace)** ในกรุงอาบูดาบี (Abu Dhabi) เมืองหลวงของประเทศสาธารณรัฐอาหรับเอมิเรตส์ (UAE) โดยโรงแรมที่เปิดให้บริการเมื่อปี ค.ศ.2005 (พ.ศ.2548) แห่งนี้ ใช้งบประมาณในการก่อสร้างถึง 3,000 ล้านดอลลาร์สหรัฐ หรือ 1.9 ล้านปอนด์ หรือประมาณ 96,000 ล้านบาทจากการใช้เงิน ทอง และหินอ่อน เป็นวัสดุในการก่อสร้าง ประติมากรรมหรือสถาปัตยกรรม สไตล์อาหรับ นอกจากนี้ โรงแรมแห่งนี้ยังติดตั้งโคมไฟระย้าที่ทำขึ้นมาจากแก้วคริสตัลของ "สวารอฟสกี" เป็นจำนวนถึง 1,002 ชิ้น ตัวโรงแรมนั้นตั้งอยู่ที่ริมชายหาด ยาวประมาณ 1.3 กิโลเมตร และตัวตึกโรงแรมเอง มีความกว้างประมาณ 850,000 ตารางเมตร ออกแบบโดยสถาปนิกชื่อดังชาวอังกฤษ นามว่า John Elliot จากนั้น เดินทางกลับดูไบใช้เวลาเดินทางประมาณ 2 ชั่วโมง

ระหว่างทางแวะ **"LAST EXIT"** จุดเช็คอินที่ใหม่ของดูไบ ให้ท่านให้แวะถ่ายรูปและซื้อสินค้าต่างต่างมากมาย



ค่า บริการอาหารค่ำ ณ ภัตตาคาร

ที่พัก โรงแรม ALOFT DCC HOTEL หรือเทียบเท่าระดับ 4 ดาว

วันที่ นั่งรถลิมูซีน Limousine car ชมเมืองดูไบ • ดูไบ เฟรม • ชั้นที่ 124 ของตึกบুরจด์เคาะลีฟะฮ์ • ดูไบ มอลล์ • น้ำพุแห่งดูไบ 🌈 (เช้า/กลางวัน/-)

เช้า รับประทานอาหารเช้า ณ ห้องอาหารเช้าโรงแรม

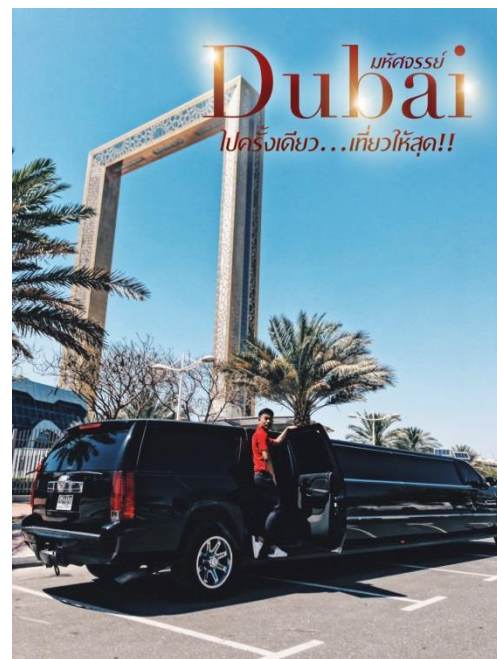
****ให้ท่านได้สัมผัสประสบการณ์สุด Exclusive นำท่านนั่งรถลิมูซีน Limousine car ชมเมืองดูไบ ที่พร้อมด้วยอุปกรณ์อำนวยความสะดวกที่หรูหราเป็นรถสำหรับขับในเมืองอันดีเลิศและภูมิฐานหากคุณต้องการเดินทางแบบมีสไตล์และหรูหราอย่างแท้จริงนี่คือสิ่งที่คุณสามารถตอบใจที่คุณได้*****

Package Tour Around The World By Panfan Tour

จะท่องเที่ยว วิถีไทย หรือจะไปไกล ให้อถึงเส้นขอบฟ้า .. ไปกับเรา บันฟัน ทัวร์ฯ



เดินทางสู่ **ดูไบ เฟรีม** คือสถาปัตยกรรมหน้าตาคล้าย 'กรอบรูป' ที่ใหญ่ที่สุดในโลก นำท่านถ่ายรูปหน้าตึก (ไม่รวมค่าขึ้นตึก) ผ่านกระบวนการก่อสร้างมาถึง 10 ปีเต็ม ด้วยเม็ดเงินกว่า 43.5 ล้านดอลลาร์สหรัฐ หรือประมาณ 1.39 พันล้านบาท คอนเซ็ปต์ต่างๆ ของ 'ดูไบ เฟรีม' คือการแสดงผลให้ผู้เข้าชมได้เห็นถึงสภาพแวดล้อมของดูไบ ทั้งในอดีต ปัจจุบัน และอนาคต เพราะที่ตั้งของดูไบ เฟรีม นั้นตั้งอยู่บริเวณเขตแบ่งระหว่างเมืองเก่าและเมืองใหม่อย่างพอดี



จากนั้น

สุดพิเศษ!! นำท่านเดินทางสู่ชั้นที่ 124 ของตึกบรูจเคาะลีฟะฮ์ Burj Khalifa ตึกที่สูงที่สุดในโลก (รวมค่าบัตรขึ้นตึกชั้นที่ 124) หรือเดิมชื่อบรูจดูไบ Burj Dubai ก่อสร้างแล้วเสร็จเมื่อวันที่ 2 ธันวาคม พ.ศ. 2552 และเปิดให้ใช้ได้อย่างเป็นทางการเป็นส่วนหนึ่งของโครงการพัฒนาขนาดยักษ์ที่มีที่ตั้ง "ชุมทางเชื่อมต่างระดับที่ 1" ของ

Package Tour Around The World By Panfan Tour

จะท่องเที่ยววิถีไทย หรือจะไปไกล ให้อิ่มเส้นขอบฟ้า .. ไปกับเรา บันฟัน ทัวร์ฯ

ถนนช็องชาเยดและถนน โดฮาเป็นสิ่งก่อสร้างที่สูงที่สุดในโลกโดยมีความสูงประมาณ828เมตรและเมื่อวันที่22 กรกฎาคมพ.ศ.2550ตัวตึกได้ทำสถิติกลายมาเป็นตึกระฟ้าที่สูงที่สุดในโลกมีความสูงถึง546เมตรแซงตึกไทเป 101เรียบร้อย (สูงกว่าตึกไทเป101ประมาณ97เมตรและสูงกว่าอาคารไบหยก2 218เมตร)



- เที่ยง** บริการอาหารกลางวัน ณ ภัตตาคาร
- เดินทางสู่** **ดูไบมอลล์(Dubai Mall)** ห้างสรรพสินค้าที่ใหญ่ที่สุดในโลก ตั้งอยู่ที่ด้านล่างของ BurjKhalifaณ ใจกลางของตัวเมืองดูไบคือศูนย์การค้าขนาดใหญ่รวมทั้งเป็นที่รวมของร้านค้ามากกว่า1,200 ร้านร้านอาหารและร้านกาแฟมากกว่า200 แห่งและตลาดขายทองในร่มที่ใหญ่ที่สุดในโลกสิ่งที่น่าสนใจด้านสันตนาการประกอบด้วย **พิพิธภัณฑ์สัตว์น้ำที่ใหญ่ที่สุดในโลก (ไม่รวมค่าเข้าชมราคาประมาณ 1,500 บาท)** ลานสเก็ตน้ำแข็งขนาดกีฬาโอลิมปิกสวนสนุกในร่มและ โรงภาพยนตร์22 จอสถานที่อันดึงดูดใจเหล่านี้ตั้งอยู่บนเนื้อที่มากกว่า5.9 ล้านตารางฟุต (550,000 ตารางเมตร) บนอาคารสี่ชั้น



นำท่านชม

น้ำพุแห่งดูไบ(Dubai Fountain) หรือ **น้ำพุต้นระบำ** ตั้งอยู่ในทะเลสาบเบิร์จคาลิฟา ทะเลสาบที่เป็นศูนย์กลางของเมืองดูไบ ถูกรายล้อมไปด้วยตึกที่มีชื่อเสียง ได้แก่ ดูไบมอลล์เบิร์จคาลิฟา หรือ หอคอยคาลิฟา เดิมชื่อ เบิร์จดูไบ เป็นส่วนหนึ่งของโครงการพัฒนาขนาดยักษ์ มีที่ตั้ง ณ “ชุมทางเชื่อมต่างระดับที่ 1” ของถนนซิค ซาเยด และถนนโดฮา นอกจากนี้ยังเป็นที่ตั้งของ โรงแรมชื่อดังอื่นๆ อีกเป็นจำนวนมาก **น้ำพุแห่ง ดูไบ** นั้นถือว่าเป็นอีกหนึ่งไฮไลท์ที่มีความสำคัญมากแห่งหนึ่งของโครงการพัฒนาขนาดยักษ์ของ ดูไบ โดยน้ำพุ นั้น มีความยาว 900 ฟุต หรือ 275 เมตร ซึ่งใหญ่กว่าสนามฟุตบอล 2 สนาม สามารถพ่นน้ำได้ครั้งละ 22,000 แกลลอน (83,000 ลิตร) และความสูงของการพ่นน้ำในแต่ละครั้งนั้นสูง ประมาณ 240 ฟุต หรือเทียบเท่ากับตึกสูงประมาณ 50 ชั้น สิ่งพิเศษของ **น้ำพุแห่ง ดูไบ** จะใช้ไฟทั้งสิ้น 6,600 ดวง โปรเจคเตอร์สี 50 ตัว ควบคุมการทำงานด้วยระบบ

Package Tour Around The World By Panfan Tour

จะท่องเที่ยว วิถีไทย หรือจะไปไกล ไปถึงเส้นขอบฟ้า .. ไปกับเรา บันฟัน ทัวร์ฯ

คอมพิวเตอร์ โดยจะแสดงประกอบดนตรีครั้งละ ประมาณ 5 นาที โดยน้ำพุแห่ง ดูไบ ใช้งบประมาณในการก่อสร้างทั้งสิ้นกว่า 7.2 พันล้านบาท



- ค่า** อีศระอาหารค่า ที่ ดูไบมอลล์
สมควรแก่เวลาเดินทางสู่ สนามบินดูไบ
- 22.35 น. ออกเดินทางกลับกรุงเทพฯ โดยสายการบินเอมิเรตส์Emirate Airline (EK)เที่ยวบินที่ EK374
- วันที่ห้า** กรุงเทพฯ
- 07.35 น. เดินทางถึงกรุงเทพฯ โดยสวัสดิภาพพร้อมความประทับใจมิรู้ลืม

Package Tour Around The World By Panfan Tour

จะท่องเที่ยว วิถีไทย หรือจะไปไกล ไปถึงเส้นขอบฟ้า .. ไปกับเรา บันฟัน ทัวร์ฯ

อัตราค่าบริการและเงื่อนไขรายการท่องเที่ยว

วันเดินทางราคา มหัศจรรย์ดูไบ สายการบินเอมิเรตส์ (EK) 5 วัน 3 คืน

เริ่มเดินทาง	กลับจาก เดินทาง	ไฟท์บิน	ผู้ใหญ่	เด็กมีเตียง	เด็กไม่มีเตียง	พักเดี่ยว
08 พ.ย. 62	12 พ.ย. 62	EK375/EK374	32,900	32,500	31,900	7,000
22 พ.ย. 62	26 พ.ย. 62	EK375/EK374	31,900	31,500	30,900	7,000
04 ธ.ค. 62	08 ธ.ค. 62	EK375/EK374	33,900	33,500	32,900	7,000
20 ธ.ค. 62	24 ธ.ค. 62	EK375/EK374	33,900	33,500	32,900	7,000

อัตราค่าบริการรวม

- ✓ [†]ตัวเครื่องบินไป-กลับพร้อมกรุ๊ป กรุงเทพฯ-ดูไบ-กรุงเทพฯ สายการบิน Emirate Airline(EK) เป็นตัวหมู่คณะไม่สามารถสะสมไมล์ได้
- ✓ [†]ภาน้ำมันและภาษีตัวทุกชนิด(สงวนสิทธิเก็บเพิ่มหากสายการบินปรับขึ้นก่อนวันเดินทาง)
- ✓ ค่าระวางน้ำหนักกระเป๋าไม่เกิน 30 กก.ต่อ 1 ใบ(โหลดได้ท่านละ 1 ใบ)กระเป๋าถือขึ้นเครื่อง Hand Carry 7 กก.ต่อ 1 ใบ
- ✓ ค่าวีซ่าท่องเที่ยวประเทศดูไบ
- ✓ ค่าโรงแรมตลอดการเดินทาง (พักห้องละ 2 -3 ท่าน)(กรณีมาไม่ครบคู่และไม่ต้องการเพิ่มเงินพักห้องเดียว)
- ✓ ค่าอาหารทุกมื้อตามรายการระบุ, น้ำดื่มบริการบนรถวันละ 1 ขวด/ท่าน
- ✓ ค่าเข้าชมสถานที่ตามรายการระบุ
- ✓ ค่ารถโค้ชรับ-ส่งสถานที่ท่องเที่ยวตามรายการระบุ
- ✓ ค่ามัคคุเทศก์ท้องถิ่นและหัวหน้าทัวร์นำเที่ยวคนไทย
- ✓ ประกันอุบัติเหตุเงิน 1,000,000 บาท, ค่ารักษาพยาบาลในต่างประเทศวงเงิน 500,000 บาท

เงื่อนไขประกันการเดินทาง ค่าประกันอุบัติเหตุและค่ารักษาพยาบาล **คุ้มครองเฉพาะกรณีที่ได้รับอุบัติเหตุระหว่างการเดินทาง ไม่คุ้มครองถึงการสูญเสียชีวิตส่วนตัวและไม่คุ้มครองโรคประจำตัวของผู้เดินทาง**

Package Tour Around The World By Panfan Tour

จะท่องเที่ยว วิถีไทย หรือจะไปไกล ไปถึงเส้นขอบฟ้า .. ไปกับเรา บันฟัน ทัวร์ฯ

อัตราค่าบริการไม่รวม

- ✗ ภาษีหัก ณ ที่จ่าย 3% และภาษีมูลค่าเพิ่ม 7%
 - ✗ ค่าทำหนังสือเดินทางไทย และค่าธรรมเนียมสำหรับผู้ถือพาสปอร์ตต่างชาติ
 - ✗ ค่าน้ำมันกระเป๋เดินทางในกรณีที่เกิดกว่าสายการบินกำหนด 30 กิโลกรัมต่อท่าน
 - ✗ ค่าใช้จ่ายส่วนตัว อาทิ อาหารและเครื่องดื่มที่สั่งเพิ่มพิเศษ, โทรศัพท์-โทรสาร, อินเทอร์เน็ต, มินิบาร์, ซักรีดที่ไม่ได้ระบุไว้ในรายการ
 - ✗ ค่าใช้จ่ายอันเกิดจากความล่าช้าของสายการบิน, อุบัติภัยทางธรรมชาติ, การประท้วง, การจลาจล, การนัดหยุดงาน, การถูกปฏิเสธไม่ให้ออกและเข้าเมืองจากเจ้าหน้าที่ตรวจคนเข้าเมืองและเจ้าหน้าที่กรมแรงงานทั้งที่เมืองไทยและต่างประเทศซึ่งอยู่นอกเหนือความควบคุมของบริษัทฯ
- ✗ ค่าทิปไกด์ท้องถิ่น, พนักงานขับรถ, หัวหน้าทัวร์ตามระเบียบธรรมเนียม รวมทั้งทริป 50 USD/ท่าน

เงื่อนไขการสำรองที่นั่ง

1. บริษัทฯ ขอสงวนสิทธิ์คณะเดินทาง 15 ท่านขึ้นไป กรณีไม่ถึง 15 ท่าน ทางบริษัทฯ จะขอเลื่อนการเดินทางหรือยกเลิกการเดินทาง หรือเปลี่ยนแปลงราคาค่าทัวร์เพิ่ม โดยจะแจ้งให้ท่านทราบล่วงหน้า 20 วันก่อนการเดินทาง
2. กรุณาจองทัวร์ล่วงหน้า ก่อนการเดินทาง **พร้อมชำระมัดจำ 10,000 บาท** ส่วนที่เหลือชำระทันทีก่อนการเดินทางไม่น้อยกว่า 15 วัน มิฉะนั้นถือว่าท่านยกเลิกการเดินทางโดยอัตโนมัติ (ช่วงเทศกาลกรุณาชำระก่อนเดินทาง 21 วัน)
3. **กรณียกเลิก**
 - 3.1 ยกเลิกหลังจากวางเงินมัดจำ ทางบริษัทฯ ขอสงวนสิทธิ์การคืนเงินมัดจำโดยไม่มีเงื่อนไขใดๆทั้งสิ้น
 - 3.2 ยกเลิกการเดินทางหลังชำระเต็มจำนวนทางบริษัทฯ ขอสงวนสิทธิ์การคืนเงินทั้งหมดโดยไม่มีเงื่อนไขใดๆทั้งสิ้น
4. **กรณีเจ็บป่วย**
 - 4.1 กรณีเจ็บป่วย จนไม่สามารถเดินทางได้ ซึ่งจะต้องมีใบรับรองแพทย์จากโรงพยาบาลรับรอง บริษัทฯ จะทำการเลื่อนการเดินทางของท่านไปยังคณะต่อไป แต่ทั้งนี้ท่านจะต้องเสียค่าใช้จ่ายที่ไม่สามารถยกเลิกหรือเลื่อนการเดินทางได้ตามความเป็นจริง
5. กรณีที่ท่านมีเดินทางบินภายในประเทศและต้องออกตัวภายใน เช่น (ตัวเครื่องบิน, ตัวรถทัวร์, ตัวรถไฟ) กรุณาสอบถามที่เจ้าหน้าที่ทุกครั้งก่อนทำการออกตัวหรือชำระค่าทัวร์ เนื่องจากสายการบินอาจมีการปรับเปลี่ยนไฟล์ทบินหรือเวลาบิน โดยไม่ได้แจ้งให้ทราบล่วงหน้าหากเกิดข้อผิดพลาดใดๆทางบริษัทฯ ขอสงวนสิทธิ์ในการรับผิดชอบทุกกรณี

Package Tour Around The World By Panfan Tour

จะท่องเที่ยว วิถีไทย หรือจะไปไกล ไปถึงเส้นขอบฟ้า .. ไปกับเรา บนฝัน ทัวร์ฯ

เอกสารที่ใช้ในการยื่นวีซ่าประเทศดูไบ 10 วันล่วงหน้าก่อนเดินทาง

- สแกนหน้าพาสปอร์ตสีที่ชัดเจน ห้ามถ่ายจากมือถือ และวันหมดอายุหนังสือเดินทางต้องมีอายุเหลือมากกว่า 6 เดือน
- รูปถ่าย : รูปสี ขนาด 2 นิ้ว พื้นหลังสีขาวเท่านั้น 2 รูป หน้าตรง ไม่ยิ้มเห็นฟัน เก็บผมให้เรียบร้อย
- กรณีผู้เดินทางอายุไม่ถึง 20 ปีบริบูรณ์ เด็กไม่ได้เดินทาง กับบิดาและมารดา จะต้องมียกหนังสือยินยอมให้บุตรเดินทาง ไปต่างประเทศจากเขตหรืออำเภอ (ภาษาไทย และภาษาอังกฤษ) + หน้าพาสปอร์ตของบิดาและ มารดา + หนังสือรับรองค่าใช้จ่าย
- กรณีผู้เดินทางอายุไม่ถึง 20 ปีบริบูรณ์ ต้องเตรียมสำเนาสูติบัตร ภาษาไทย 1 ฉบับ และ ใบสูติบัตรตัวจริง ภาษาอังกฤษ 1 ฉบับ
- กรณีผู้เดินทางอายุไม่ถึง 20 ปีบริบูรณ์ เปลี่ยนชื่อ-นามสกุล ต้องเตรียมเอกสารเปลี่ยนชื่อ-นามสกุล ภาษาอังกฤษตัวจริง 1 ฉบับ

รูปถ่ายขนาด 2 นิ้ว สแกนคู่กับ Passport เต็ม 2 หน้า



หมายเหตุ : สแกนสีเท่านั้น

**** ในกรณีวีซ่าของท่านไม่ผ่านการพิจารณาจากประเทศดูไบ**

ทางบริษัทฯจะไม่รับผิดชอบคืนเงินค่าทัวร์ให้ทุกกรณี**

รายละเอียดเพิ่มเติม

- บริษัทฯมีสิทธิ์ในการเปลี่ยนแปลงโปรแกรมทัวร์ในกรณีที่เกิดเหตุสุดวิสัยจนไม่อาจแก้ไขได้
- เที่ยวบิน , ราคาและรายการท่องเที่ยว สามารถเปลี่ยนแปลงได้ตามความเหมาะสมโดยคำนึงถึงผลประโยชน์ของผู้เดินทางเป็นสำคัญ
- หนังสือเดินทางต้องมีอายุการใช้งานเหลือไม่น้อยกว่า 6 เดือน และบริษัทฯรับเฉพาะผู้มีจุดประสงค์เดินทางเพื่อท่องเที่ยวเท่านั้น (หนังสือเดินทางต้องมีอายุเหลือใช้งานไม่น้อยกว่า 6 เดือน บริษัทฯไม่รับผิดชอบหากอายุเหลือไม่ถึงและไม่สามารถเดินทางได้)
- ทางบริษัทฯจะไม่รับผิดชอบใดๆทั้งสิ้น หากเกิดความล่าช้าของสายการบิน,สายการบินยกเลิกบิน , การประท้วง,การนัดหยุดงาน,การก่อกบฏ หรือกรณีท่านถูกปฏิเสธการเข้าหรือออกเมืองจากเจ้าหน้าที่ตรวจคนเข้าเมือง หรือ เจ้าหน้าที่กรมแรงงานทั้งจากไทยและต่างประเทศซึ่งอยู่นอกเหนือความรับผิดชอบของบริษัทฯหรือเหตุภัยพิบัติทางธรรมชาติ(ซึ่งลูกค้าจะต้องยอมรับในเงื่อนไขในกรณีที่เกิดเหตุสุดวิสัย ซึ่งอาจจะปรับเปลี่ยนโปรแกรมตามความเหมาะสม)
- ทางบริษัทฯจะไม่รับผิดชอบใดๆทั้งสิ้น หากผู้เดินทางประสบเหตุสภาวะฉุกเฉินจากโรคประจำตัว ซึ่งไม่ได้เกิดจากอุบัติเหตุในรายการท่องเที่ยว(ซึ่งลูกค้าจะต้องยอมรับในเงื่อนไขในกรณีที่เกิดเหตุสุดวิสัย ซึ่งอยู่นอกเหนือความรับผิดชอบของบริษัทฯทัวร์)
- ทางบริษัทฯจะไม่รับผิดชอบใดๆทั้งสิ้น หากท่านใช้บริการของทางบริษัทฯไม่ครบ อาทิ ไม่เที่ยวบางรายการ,ไม่ทานอาหารบางมื้อ,เพราะค่าใช้จ่ายทุกอย่างทางบริษัทฯได้ชำระค่าใช้จ่ายให้ตัวแทนต่างประเทศแบบเหมาจ่ายขาด ก่อนเดินทางเรียบร้อยแล้วเป็นการชำระเหมาขาด
- ทางบริษัทฯจะไม่รับผิดชอบใดๆทั้งสิ้น หากเกิดสิ่งของสูญหายจากการโจรกรรมและหรือเกิดอุบัติเหตุที่เกิดจากความประมาทของนักท่องเที่ยวเองหรือในกรณีที่กระเป๋าเกิดสูญหายหรือชำรุดจากสายการบิน
- กรณีที่การตรวจคนเข้าเมืองทั้งที่กรุงเทพฯและในต่างประเทศปฏิเสธมิให้เดินทางออกหรือเข้าประเทศที่ระบุไว้ในรายการเดินทาง บริษัทฯขอสงวนสิทธิ์ที่จะไม่คืนค่าบริการไม่ว่ากรณีใดๆทั้งสิ้น
- ตัวเครื่องบินเป็นตัวราคาพิเศษ กรณีที่ท่านไม่เดินทางพร้อมคณะไม่สามารถนำมาเลื่อนวันหรือคืนเงินและไม่สามารถเปลี่ยนชื่อได้หากมีการปรับราคาบัตรโดยสารสูงขึ้น ตามอัตราค่าน้ำมันหรือค่าเงินแลกเปลี่ยน ทางบริษัทฯ ขอสงวนสิทธิ์ปรับราคาตัวดังกล่าว
- เมื่อท่านตกลงชำระเงินไม่ว่าทั้งหมดหรือบางส่วนผ่านตัวแทนของบริษัทฯหรือชำระโดยตรงกับทางบริษัทฯ ทางบริษัทฯจะถือว่าท่านได้ยอมรับในเงื่อนไขข้อตกลงต่างๆที่ได้ระบุไว้ข้างต้นนี้แล้วทั้งหมด



Package Tour Around The World By Panfan Tour

จะท่องเที่ยว วิถีไทย หรือจะไปไกล ไปถึงเส้นขอบฟ้า .. ไปกับเรา บนฝัน ทัวร์ฯ

- กรุ๊ปที่เดินทางช่วงวันหยุดหรือเทศกาลที่ต้องการันตีมัดจำกับสายการบินหรือผ่านตัวแทนในประเทศหรือต่างประเทศ รวมถึงเที่ยวบินพิเศษ เช่น Charter Flight , Extra Flight จะไม่มีการคืนเงินมัดจำหรือค่าทัวร์ทั้งหมด
- ในกรณีของ PASSPORT นั้น จะต้องไม่มีการชำรุด เปียกน้ำ การขีดเขียนรูปต่างๆหรือแม้กระทั่งตราปั้มลายการ์ตูน ที่ไม่ใช่การประทับตราอย่างเป็นทางการของตม. กรุณาตรวจสอบ PASSPORT ของท่านก่อนการเดินทางทุกครั้ง หากตม.ปฏิเสธการเข้า-ออกเมืองของท่าน ทางบริษัทฯจะไม่รับผิดชอบใดๆทั้งสิ้น
- กรณีมี “คดีความ” ที่ไม่อนุญาตให้ท่านเดินทางออกนอกประเทศได้ โปรดทำการตรวจสอบก่อนการจองทัวร์ว่าท่านสามารถเดินทางออกนอกประเทศได้หรือไม่ ถ้าไม่สามารถเดินทางได้ ซึ่งเป็นสิ่งที่อยู่เหนือการควบคุมของบริษัทฯ ทางบริษัทฯจะไม่รับผิดชอบใดๆทั้งสิ้น
- กรณี “หญิงตั้งครรภ์” ท่านจะต้องมีใบรับรองแพทย์ ระบุชัดเจนว่าสามารถเดินทางออกนอกประเทศได้ รวมถึงรายละเอียดอายุครรภ์ที่ชัดเจน สิ่งนี้อยู่เหนือการควบคุมของบริษัทฯ ทางบริษัทฯจะไม่รับผิดชอบใดๆทั้งสิ้น
- กรณีใช้หนังสือเดินทางราชการ(เล่มนำเงิน)เดินทางเพื่อการท่องเที่ยวเกี่ยวกับคณะทัวร์ หากท่านถูกปฏิเสธในการเข้า-ออกประเทศใดๆก็ตาม ทางบริษัทฯ ขอสงวนสิทธิ์ไม่คืนค่าทัวร์และรับผิดชอบใดๆทั้งสิ้น

**** ก่อนตัดสินใจจองทัวร์ควรอ่านเงื่อนไขการเดินทางและรายการทัวร์อย่างละเอียดทุกหน้าอย่างถ่องแท้ แล้วจึงมัดจำเพื่อประโยชน์ของท่านเอง****