

Package Tour Around The World By Panfan Tour

จะท่องเที่ยว ทั่วโลก หรือจะไปไกล ไปถึงเส้นขอบฟ้า .. ไปกับเรา บันฟัน ทัวร์ฯ



BT-TPE01 TG

# มหัศจรรย์ TAIPEI 4 วัน 3 คืน

ส่วนลด 50%



เที่ยว 2 อุทยาน เย่หลิว+อาลีซาน  
ล่องเรือสุริยันจันทรา Taipei 101 หมู่บ้านจิวเฟิ่น  
หมู่บ้านสายรุ้ง ซ้อป๋ิง ซีเหมินตง

ราคาเริ่มต้น  
**21,900.-**



จองทัวร์ส่วนตัว  
ในห้องพัก

ลิมส์ไอศกรีม MIYAHARA

ชาบูหม่าล่าบุฟเฟ่ต์ อาหารซีฟู้ด+ปลาประเภตามาฮิลด์





# Package Tour Around The World By Panfan Tour

จะท่องเที่ยว วิถีไทย หรือจะไปไกล ไปถึงเส้นขอบฟ้า .. ไปกับเรา บันฝัน ทัวร์ฯ



โปรแกรมการเดินทาง 4 วัน 3 คืน : เดินทางโดยสายการบินไทย



BKK —————> TPE

เที่ยวบิน	ออก	ถึง
TG632	08.25	13.05

TPE —————> BKK

เที่ยวบิน	ออก	ถึง
TG635	20.05	22.50



วันแรก กรุงเทพฯ • สุวรรณภูมิ • เจียอี้ • น้ำพุกลางเมือง • ตลาดกลางคืน WENHU | (-/SET BOX/เย็น)

06.00 น. พร้อมกันที่ สนามบินสุวรรณภูมิ อาคาร 1 ขาออก ชั้น 2 ประตู 4 สายการบินไทย

**THAI AIRWAYS** โดยมีเจ้าหน้าที่อำนวยความสะดวกแก่ทุกท่าน

08.25 น. ออกเดินทางสู่ สนามบินเถาหยวน ประเทศไต้หวัน โดยเที่ยวบิน **TG632**

13.05 น. เดินทางถึง **สนามบินเถาหยวน ประเทศไต้หวัน** ผ่านพิธีการตรวจคนเข้าเมืองเรียบร้อยแล้ว (เวลาท้องถิ่นเร็วกว่าประเทศไทย 1 ชั่วโมง)

ระหว่างทาง บริการ **SET BAKERY & MILK TEA** ของว่างและชานมเครื่องดื่มขึ้นชื่อของไต้หวัน

นำท่านเดินทางต่อสู่ **เมืองเจียอี้** (ใช้เวลาเดินทาง 3 ชั่วโมง)

จากนั้นนำท่านชม **น้ำพุกลางเมือง (Chiyi Central Fountain Cycle)** เมืองเจียอี้ ได้ชื่อว่า “ดินแดนประชาธิปไตยในไต้หวัน” และน้ำพุกลางเมืองก็เปรียบเสมือน ตัวแทนของประชาธิปไตยในดินแดนแห่งนี้ ประชาธิปไตย เพราะน้ำพุแห่งนี้เป็นการระลึกถึงประวัติศาสตร์การพัฒนาระบบประชาธิปไตยของไต้หวัน





# Package Tour Around The World By Panfan Tour

จะท่องเที่ยว วิถีไทย หรือจะไปไกล ไปถึงเส้นขอบฟ้า .. ไปกับเรา บันฟัน ทัวร์ฯ



คำ บริการอาหารเย็น ณ ภัตตาคาร เมนูสเต็กจานร้อน

ให้ท่านได้เลือกสรร หมู ไก่ เนื้อ ปลา และ บุฟเฟ่ต์สลัดบาร์ สามารถแจ้งกับหัวหน้าทัวร์ในวันเดินทางได้เลยค่ะ





## Package Tour Around The World By Panfan Tour

จะท่องเที่ยว วิถีไทย หรือจะไปไกล ไปถึงเส้นขอบฟ้า .. ไปกับเรา บันฟัน ทัวร์ฯ

จากนั้น

**ขบวนตลาดกลางคืน WENHUA NIGHT MARKET** เป็นตลาดที่มีชื่อเสียงที่สุดในเจียอี้ ในตอนกลางวันถนน Wenhua ก็เป็นถนนสำหรับการคมนาคมเหมือนถนนอื่นๆทั่วไป และกลายมาเป็นถนนคนเดินในตอนกลางคืน ให้ท่านได้เลือกซื้อสินค้ามากมาย

ที่พัก

**TSUN HUANG HOTEL** หรือเทียบเท่าระดับ 4 ดาว

วันที่สอง

เจียอี้ • อาลีซาน • นั่งรถไฟโบราณชมอุทยาน • ซิมชาอู่หลง • MIYAHARA ICE CREAM • ฟังเจียไนท์ มาเก็ต 10 (เช้า/กลางวัน/เย็น)

เช้า

10 บริการอาหารเช้า ณ ห้องอาหารของโรงแรมที่พัก

จากนั้น

เดินทางเดินทางขึ้น **เขาอุทยานอาลีซาน** อุทยานที่มีความสวยงามและมีชื่อเสียงที่สุดในเกาะไต้หวัน นำท่านเดินชมอุทยาน ตามเส้นทางธรรมชาติโอบล้อมไปด้วยป่าสนอายุหลายร้อยปี ไปจนถึงอายุ 2,500 ปีและชมสวนชากุระและดอกกุหลาบพันปี จากนั้น **สักการะเจ้าพ่อเสือ ณ ศาลเจ้าพ่อเสือกลางอุทยานอาลีซาน** จากนั้น **นั่งรถไฟโบราณชมอุทยาน (รวมค่ารถไฟแล้ว)** ผ่านเส้นทางป่าสน ให้ท่านเพลิดเพลินกับบรรยากาศของอุทยานที่มีความอุดมสมบูรณ์ ชมต้นไม้และดอกไม้ตามฤดูกาล





# Package Tour Around The World By Panfan Tour

จะท่องเที่ยว วิถีไทย หรือจะไปไกล ไปถึงเส้นขอบฟ้า .. ไปกับเรา บันฟัน ทัวร์ฯ

เที่ยง

ไปบริการอาหารกลางวัน ณ **ภัตตาคาร**

จากนั้น

**นำท่านชิมชาอู่หลง** และ ชมการสาธิตการชงชาแบบต่างๆ เพื่อให้ท่านได้ชงชาอย่างถูกวิธีและได้รับประโยชน์จากการดื่มชา ทั้งชาอู่หลงจากอาลีซาน ชาจากเมืองฮัวเหลียน และเลือกซื้อชาอู่หลงที่ขึ้นชื่อของไต้หวันไปเป็นของฝากและดื่มทานเอง

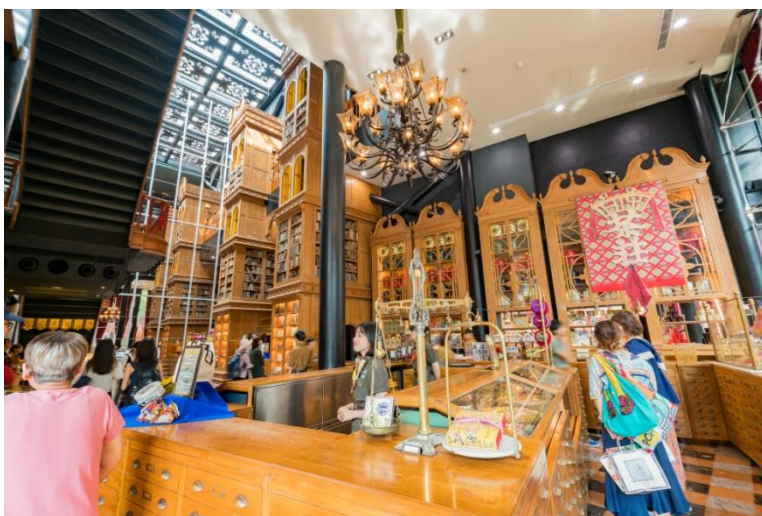
นำท่าน

เดินทางกลับเมืองไถจง (ใช้เวลาเดินทาง 1.30 นาที)



เดินทางสู่ร้าน **MIYAHARA ICE CREAM (มียาฮารา)**

★★ **พิเศษให้ท่านได้ชิมไอศกรีมท่านละ 1SCOOP** ★★ สูดยอดร้านของหวานเมืองไถจง ที่มีดีทั้งความสวยและความอร่อย เป็นร้านไอติมและร้านอาหารชื่อดังของเมืองไถจง เดิมทีร้านนี้เป็นโรงพยาบาลตา ต่อมาได้ตัดแปลงเป็นร้านอาหารและขายของฝาก แต่ยังคงกลิ่นอายความลึกซึ้งของโรงพยาบาลด้วยการตกแต่งแนว Harry Potter การมีจุดขายเฉพาะตัวนี้ทำให้ร้าน Miyahara ดึงดูดลูกค้าอย่างไม่ขาดสาย





# Package Tour Around The World By Panfan Tour

จะท่องเที่ยว ทั่วโลก หรือจะไปไกล ไปถึงเส้นขอบฟ้า .. ไปกับเรา บันฝัน ทั่วรัฯ



**คำ** **บริการอาหารเย็น พิเศษ!! บุฟเฟ่ต์ชาบูหม่าล่าหรือท่านชูปน้ำใสให้ท่านได้เลือกสรร**



นำท่าน **เดินช้อปปิ้ง ตลาดกลางคืนที่ใหญ่ที่สุดในไต้หวัน ฟงเจียไนท์มาเก็ต** ถนนคนเดินของเมืองไถจง มีสินค้าหลากหลายมากมายให้ท่านได้เลือกสรรจำหน่ายรองเท้าผ้าใบ ส่วนใหญ่จำหน่ายอาหารต่างๆ ทั้งมือหลักและอาหารทานเล่น เช่น ไก่ทอดฮอตสปาร์ ซานมไข่มุก มันทอด อาหารปิ้งย่าง ฯลฯ





## Package Tour Around The World By Panfan Tour

จะท่องเที่ยว วิถีไทย หรือจะไปไกล ไปถึงเส้นขอบฟ้า .. ไปกับเรา บนฝัน ทั่วรัฯ



**ที่พัก** **IN HOUSE HOTEL** หรือเทียบเท่าระดับ 4 ดาว

**วันที่ตาม** หมู่บ้านสายรุ้ง • ทะเลสาบสุริยันจันทรา • วัดเหวินหวู่ • วัดพระถังซำจั๋ง • เจียงไคเช็ค • ร้านขนมพาย  
 สับปะรด • ดึกไทเป 101 • 101 (เช้า/กลางวัน/เย็นอิสระ)

**เช้า** 101 บริการอาหารเช้า ณ ห้องอาหารของโรงแรมที่พัก

**เดินทางสู่** **หมู่บ้านสายรุ้ง** เป็นหมู่บ้านเก่าของทหารผ่านศึกในยุคสงครามกลางเมืองของจีนที่ลี้ภัยมาอยู่กันที่ไต้หวัน ซึ่งสร้างขึ้นอย่างง่าย ๆ จากวัสดุทั่วไป แต่ได้รับการฟื้นฟูที่เป็นลวดลายต่างๆด้วยสีสดใสตามผนังและกำแพงในหมู่บ้านจนเป็นที่สนใจของบุคคลทั่วไปทำให้มีชื่อเสียงจนกลายเป็นแหล่งท่องเที่ยวชื่อดังของเมืองไทจงไปที่สุดในที่สุด





## Package Tour Around The World By Panfan Tour

จะท่องเที่ยว วิถีไทย หรือจะไปไกล ไปถึงเส้นขอบฟ้า .. ไปกับเรา บันฟัน ทัวร์ฯ



นำท่าน

**สักการะเทพเจ้ากวนอู ณ วัดเหวินหวู่หรือ วัดกวนอู** วัดแห่งนี้เป็นวัดใหม่ที่ทางการญี่ปุ่นสร้างขึ้นหลังจากทำการสร้างเขื่อนทำให้วัดเก่า 2 วัด จมอยู่ใต้เขื่อน การออกแบบของวัดเหวินหวู่โครงสร้างคล้ายกับพระราชวังกู้กง ของประเทศจีน ภายในวิหารประดิษฐานเทพเจ้ากวนอู เทพเจ้าแห่งความซื่อสัตย์ และคุณธรรม



**การขอพรจากองค์เทพกวนอู ณ วัด เหวินหวู่** ชาวไต้หวันจะนิยมแขวนกระดิ่งลมเพื่อเป็นการสักการะองค์เทพเจ้ากวนอู

จากนั้น

นำท่าน **ล่องเรือชมความงามของทะเลสาบสุริยันจันทราหรือ SUN MOON LAKE** แหล่งน้ำจืดใหญ่ที่สุดบนเกาะไต้หวัน ที่มาของชื่อทะเลสาบสุริยันจันทรา มาจาก ทิศตะวันออกของทะเลสาบมีลักษณะคล้ายพระอาทิตย์ และทิศตะวันตกของทะเลสาบมีลักษณะคล้ายพระจันทร์ ทะเลสาบสุริยันจันทราเกิดจากการสร้างเขื่อนกักเก็บน้ำทำให้มีขนาดกว้างขวาง และมีความสูงเหนือระดับน้ำทะเล 750 เมตร ล้อมรอบด้วยเทือกเขาสูง จึงมีอากาศเย็นสบายตลอดทั้งปีและน้ำในทะเลสาบมีสีเขียวมรกตใสสะอาด เนื่องมาจากได้รับการดูแลเรื่องความสะอาดและมลพิษอย่างเคร่งครัด





# Package Tour Around The World By Panfan Tour

จะท่องเที่ยว วิถีไทย หรือจะไปไกล ไปถึงเส้นขอบฟ้า .. ไปกับเรา บนฝัน ทั่วรัฯ



เที่ยง

บริการอาหารกลางวัน ณ ภัตตาคารเมนูปลาประธานาธิบดี

เดินทางสู่ไทเป (ใช้เวลาเดินทาง 2 ชั่วโมง)

จากนั้น

นำท่านชมอนุสรณ์สถาน เจียงไคเช็ค (Chiang Kai Shek Memorial Hall) อนุสรณ์รำลึกถึงท่านอดีตประธานาธิบดีได้หวัน รวบรวม ประวัติ ของใช้สำคัญ รถ และ จำลองห้องทำงานของท่าน เจียง ไค เช็ก ซึ่งภายในยังมีพระบรมฉายาลักษณ์ของพระบาทสมเด็จพระเจ้าอยู่หัวภูมิพลอดุลยเดชฯ รัชกาลที่ 9 ของไทย ครั้งเสด็จเยือนประเทศไต้หวันเมื่อวันที่ 5 มิถุนายน พ.ศ. 2,506 และไฮไลท์อีกอย่าง ณ อนุสรณ์สถานแห่งนี้คือ การชม การเปลี่ยนเวรยามของทหารรักษาการรูปปั้นสำริด ท่านเจียงไคเช็ค ซึ่งจะเปลี่ยนเวรทุกๆ ชั่วโมง



จากนั้น

นำท่านแวะชม ร้านขนมพายตับประรด ร้านนี้เป็นร้านซึ่งได้รับการรับรองคุณภาพจากการท่องเที่ยวแห่งประเทศไทยได้หวัน และ ราคาข่อมเยาปลอดภัยมีสินค้าแนะนำได้แก่ ขนมพายตับประรดขนมพายเผือก หมูแผ่น ข้าวตัง สำหรับราย ฯลฯ



## Package Tour Around The World By Panfan Tour

จะท่องเที่ยว วิถีไทย หรือจะไปไกล ไปถึงเส้นขอบฟ้า .. ไปกับเรา บันผืน ทัวร์ฯ

จากนั้น

นำท่านถ่ายรูปกับ **ตึกไทเป 101** (ไม่รวมค่าขึ้นตึก) ตึกระฟ้าสูงที่สุดในมหานครไทเป และเป็นตึกที่สูงที่สุดในโลกในปี พ.ศ. 2,547 – พ.ศ. 2,553 ตึก ไทเป 101 ได้รับรางวัล “ผู้นำการออกแบบพลังงานและสิ่งแวดล้อม” ตึกไทเป 101 มีจำนวนชั้นทั้งหมด 101 ชั้น และ ชั้นใต้ดินอีก 5 ชั้น ชั้น 1-5 จะเป็น ห้างสรรพสินค้า และร้านอาหารชั้นนำเช่น DIN TIA FUNG DIMSUM ,ZARA . ROLEX , PANNERAI ,DIOR , CHANEL ฯลฯ



นำท่าน

เดินทางสู่ **ซีเหมินติง (อิสระอาหารค่ำตามอัธยาศัย)** หรือที่คนไทยรู้จักกันในนาม สยามสแควร์แห่งไทเปเป็นย่านช้อปปิ้งของวัยรุ่นและวัยทำงานของไต้หวัน ยังเป็นแหล่งช้อปปิ้งของนักท่องเที่ยวด้วยเช่นกัน ในย่านนี้เป็นถนนคนเดินโดยแบ่งโซนเป็นสีต่างๆ เช่น แดง เขียว น้ำเงิน โดยสังเกตจากเสาข้างทางจะมีการระบุหมายเลขและทำสีไว้อย่างเป็นทางการแนะนำสำหรับนักท่องเที่ยวชาวไทย ซึ่งราคาถูกกว่าไทยประมาณ 30 % ได้แก่ ONITSUKA TIGER , NEW BALANCE , ADIDAS , H&M , MUJI ซึ่งรวมสินค้ารุ่นหายากและราคาถูกมากๆ

ค่า

10!อิสระอาหารค่ำ ณ ซีเหมินติง

ที่พัก

THE LOFT SEASIDE HOTEL ให้ท่านได้แช่น้ำแร่ส่วนตัวในห้องพักช่วยให้เลือดหมุนเวียนดี





## Package Tour Around The World By Panfan Tour

จะท่องเที่ยว วิถีไทย หรือจะไปไกล ไปถึงเส้นขอบฟ้า .. ไปกับเรา บนฝัน ทั่วรัฯ



**วันที่สี่**      ผลิตภัณฑ์สร้อย Germanium • อุทยานแห่งชาติเห่หลิว • ถนนโบราณฉิวเฟิน • ศูนย์เครื่องสำอาง

๑๐ (เช้า/กลางวัน/-)

**เช้า**      ๑๐ บริการอาหารเช้า ณ ห้องอาหารของโรงแรมที่พัก

**จากนั้น**      นำท่านแวะชมของที่ระลึก **ผลิตภัณฑ์สร้อย Germanium (GE)** ซึ่งทำเป็นเครื่องประดับทั้งสร้อยคอและสร้อยข้อมือซึ่งมีการฝังแร่ Germanium ลงไปมีคุณสมบัติ ลดผลกระทบจากรังสีจากอุปกรณ์อิเล็กทรอนิกส์ปรับความสมดุลในระบบต่างๆของร่างกายสามารถช่วยป้องกันโรคหัวใจ ความดัน อัมพาต อัลไซเมอร์ ลดระยะเวลาฟื้นตัวหลังเจ็บป่วยให้สั้นลงและภายในศูนย์แห่งนี้ยังมีผลิตภัณฑ์เครื่องประดับจาก **ปะการังสีแดง** อัญมณีล้ำค่าจากใต้ทะเลของไต้หวัน ทั้งจีประดับ แหวน ต่างๆ ทั้งยังมีปะการังแดงเป็นต้น ซึ่งเป็นของประดับบ้านชาวไต้หวันซึ่งเป็นสิ่งแสดงถึงบารมีในการปกครองผู้ได้บังคับบัญชา

**จากนั้น**      นำท่านชม **อุทยานแห่งชาติเห่หลิว YEHLIU GEO PARK** อุทยานทางธรณี ของประเทศไต้หวันลักษณะเป็นแหลมยื่นลงไปในทะเล เกิดขึ้นจากการเคลื่อนที่ของแผ่นเปลือกโลก โดดเด่นด้วยหินแปลกตารูปร่างต่างๆ ซึ่งเกิดจากการกัดเซาะของน้ำทะเลและลมทะเล ไฮไลต์จะอยู่ที่ หินรูปเศียรพระราชา นีโอลิธาเบธ หินรูปเจ้าหญิง หินรูปมังกร และฟอสซิลของสัตว์ทะเลดึกดำบรรพ์ ชมวิวของทะเลแปซิฟิก น้ำทะเลสวยงามแปลกตา



**เที่ยง**      ๑๐ บริการอาหารกลางวัน ณ ภัตตาคาร เมนูอาหารทะเลซีฟู้ด



# Package Tour Around The World By Panfan Tour

จะท่องเที่ยว ทั่วโลก หรือจะไปไกล ไปถึงเส้นขอบฟ้า .. ไปกับเรา บันฟัน ทัวร์ฯ



จากนั้น นำท่านเดินทางสู่ **ถนนโบราณจิวเฟิน Jiufen Old Street** หมู่บ้านโบราณบนไหล่เขาซึ่งในอดีตเคยเป็นแหล่งจุดทองชื่อดังของไต้หวัน เมื่อกาลเวลาผ่านไปเหลือเพียงบ้านเรือนแบบเก่าเป็นสิ่งดึงดูดใจให้นักท่องเที่ยวมาเยือน ชมร้านรวงต่างๆ ทั้งร้านน้ำชา ร้านขายขนม และ ของที่ระลึก ชมวิวทิวทัศน์ของบ้าน โบราณซึ่งประดับด้วยโคมไฟสีต่างๆ และตรอกซอยเล็กๆ ที่เต็มไปด้วยร้านค้า และนักท่องเที่ยวจำนวนมาก



จากนั้น แวะซื้อสินค้าผลิตภัณฑ์เครื่องสำอางต่างๆ ที่ **ศูนย์เครื่องสำอาง**  
นำท่านเดินทางสู่สนามบินเถาหยวน เพื่อเตรียมตัวเดินทางกลับสู่ประเทศไทย  
20.05 น. เดินทางกลับสู่ประเทศไทย **THAI AIRWAYS** เที่ยวบินที่ **TG635** **มีอาหารบนเครื่องบริการ**  
**\*\*ใช้เวลาเดินทางประมาณ 4 ชั่วโมง\*\***  
22.50 น. เดินทางถึงสนามบินสุวรรณภูมิ กรุงเทพฯ โดยสวัสดิภาพ

## อัตราค่าบริการและเงื่อนไขรายการท่องเที่ยว

ตารางวันเดินทาง ไต้หวัน ไถจง ทะเลสาบสุริยันจันทรา อุทยานเย่หลิว  
หมู่บ้านโบราณ จิวเฟิน 4 วัน 3 คืน โดยสายการบิน THAI AIRWAY (TG)

เริ่มเดินทาง	กลับจากเดินทาง	จำนวน	ราคาผู้ใหญ่	ราคาเด็ก	เด็กไม่มีเตียง	พักเดี่ยว
10 พ.ค. 62	13 พ.ค. 62	25+1	22,900	22,500	21,900	4,000



## Package Tour Around The World By Panfan Tour

จะท่องเที่ยว วิถีไทย หรือจะไปไกล ไปถึงเส้นขอบฟ้า .. ไปกับเรา บันฝัน ทัวร์ฯ

24 พ.ค. 62	27 พ.ค. 62	25+1	22,900	22,500	21,900	4,000
07 มิ.ย. 62	10 มิ.ย. 62	25+1	21,900	21,500	20,900	4,000
21 มิ.ย. 62	24 มิ.ย. 62	25+1	22,900	22,500	21,900	4,000
05 ก.ค. 62	08 ก.ค. 62	25+1	21,900	21,500	20,900	4,000
19 ก.ค. 62	22 ก.ค. 62	25+1	22,900	22,500	21,900	4,000
09 ส.ค. 62	12 ส.ค. 62	25+1	22,900	22,500	21,900	4,000
23 ส.ค. 62	26 ส.ค. 62	25+1	21,900	21,500	20,900	4,000

## อัตราค่าบริการรวม

- ✓ ตัวเครื่องบินไป-กลับพร้อมคณะ อยู่ต่อต้องเสียค่าเปลี่ยนแปลงตัวไม่สามารถระบุที่นั่งได้ โดยทางสายการบินจะเป็นผู้กำหนด
- ✓ ที่พักโรงแรมตามรายการ 3 คืน (ห้องพักแบบ 2 ท่าน และ 3 ท่าน) หากมาไม่ครบคู่หรือต้องการพักเดี่ยวท่านสามารถชำระค่าบริการเพิ่มเติมได้โดยการจองและชำระเงินก่อนการเดินทางเท่านั้น
- ✓ อาหารตามรายการระบุ(สงวนสิทธิ์ในการสลับมื้อหรือเปลี่ยนแปลงเมนูอาหารตามสถานการณ์)
- ✓ ค่าเข้าชมสถานที่ตามรายการระบุ
- ✓ ค่ารถโค้ชและยานพาหนะ รับ-ส่งสถานที่ท่องเที่ยวตามรายการระบุ
- ✓ ค่าไกด์ท้องถิ่นและหัวหน้าทัวร์นำเที่ยวตามรายการ
- ✓ ประกันอุบัติเหตุวงเงิน 1,000,000 บาท (เป็นไปเงื่อนไขตามกรมธรรม์)
- ✓ ภาษีน้ำมันและภาษีตัวทุกชนิด(สงวนสิทธิ์เก็บเพิ่มหากสายการบินปรับขึ้นก่อนวันเดินทาง)
- ✓ ค่าระวางน้ำหนักกระเป๋าไม่เกิน 20 กก./ท่าน **ไม่เกิน 2 ใบ** และ ถูกรับขึ้นเครื่องได้ท่านละ 7 กก./ใบ

## อัตราค่าบริการไม่รวม

- ✗ ภาษีหัก ณ ที่จ่าย 3% และภาษีมูลค่าเพิ่ม 7%
- ✗ ค่าทำหนังสือเดินทางไทย
- ✗ ค่าวีซ่าเดินทางเข้าประเทศได้ในวันสำหรับชาวต่างชาติ (PASSPORT ไทยได้รับการยกเว้นการทำวีซ่าเข้าประเทศได้ในวัน)



## Package Tour Around The World By Panfan Tour

จะท่องเที่ยว วิถีไทย หรือจะไปไกล ไปถึงเส้นขอบฟ้า .. ไปกับเรา บันฝัน ทัวร์ฯ

- × ค่าใช้จ่ายส่วนตัว อาทิ อาหารและเครื่องดื่มที่สั่งเพิ่มพิเศษ, โทรศัพท์-โทรสาร, อินเทอร์เน็ต, มินิบาร์, ซักรีดที่ไม่ได้ระบุไว้ในรายการ
- × ค่าใช้จ่ายอันเกิดจากความล่าช้าของสายการบิน, อุบัติภัยทางธรรมชาติ, การประท้วง, การจลาจล, การนัดหยุดงาน, การถูกปฏิเสธไม่ให้ออกและเข้าเมืองจากเจ้าหน้าที่ตรวจคนเข้าเมืองและเจ้าหน้าที่กรมแรงงานทั้งที่เมืองไทยและต่างประเทศ ซึ่งอยู่นอกเหนือความควบคุมของบริษัทฯ
- × ค่าทิปไกด์ท้องถิ่น, คนขับรถ ในอัตรารวม **1,000 NT/ลูกทัวร์ 1 ท่าน/ทริป**(บังคับตามระเบียบธรรมเนียมของประเทศ)
- × ค่าทิปหัวหน้าทัวร์ตามลินน้ำใจของทุกท่านคะ(ไม่รวมในทิปไกด์ท้องถิ่นและคนขับรถนะคะแต่ไม่บังคับทิปคะ)

**\*\*ขณะนี้นักท่องเที่ยวชาวไทยได้รับการยกเว้นการทำวีซ่าหากมีการเปลี่ยนแปลงจะต้องกลับมายื่นวีซ่าเข้าออกปกติ ทางทัวร์ จะต้องเรียกเก็บค่าวีซ่าเพิ่มอีกท่านละ 1,700 บาท หรือมากกว่าตามที่สถานทูตกำหนด (ไม่รวมค่าบริการ) \*\***

**กรุณาอ่านรายละเอียดโปรแกรมทัวร์และเงื่อนไขต่างๆ ก่อนทำการจองและชำระเงินคะ**

### เงื่อนไขการสำรองที่นั่งและการยกเลิกทัวร์

**1. กรุณาจองทัวร์ล่วงหน้า** ก่อนการเดินทาง พร้อมชำระมัดจำ 5,000 บาท ส่วนที่เหลือชำระทันทีก่อนการเดินทางไม่น้อยกว่า 15 วัน มิฉะนั้นถือว่าท่านยกเลิกการเดินทางโดยอัตโนมัติ(ช่วงเทศกาลกรุณาชำระก่อนเดินทาง 21 วัน)

#### 2. กรณียกเลิก

2.1 ยกเลิกการเดินทางก่อนการเดินทาง 30 วัน บริษัทฯจะคืนเงินค่ามัดจำให้ทั้งหมด **ยกเว้นในกรณีวันหยุดเทศกาล, วันหยุดนักขัตฤกษ์ทางบริษัทฯของสงวนสิทธิ์การคืนเงินมัดจำโดยไม่มีเงื่อนไขใดๆทั้งสิ้น**

2.2 ยกเลิกการเดินทาง 15-30 วัน ก่อนการเดินทาง หักค่าทัวร์ 50% และรับเงินมัดจำทั้งหมด

2.3 ยกเลิกภายใน 14 วัน ก่อนการเดินทาง บริษัทฯของสงวนสิทธิ์การคืนเงินค่าทัวร์ทั้งหมดไม่ว่ากรณีใดๆทั้งสิ้น

**3. กรณีเจ็บป่วย** จนไม่สามารถเดินทางได้ ซึ่งจะต้องมีใบรับรองแพทย์จากโรงพยาบาลรับรอง บริษัทฯจะทำการเลื่อนการเดินทางของท่านไปยังคณะต่อไปแต่ทั้งนี้ท่านจะต้องเสียค่าใช้จ่ายที่ไม่สามารถยกเลิกหรือเลื่อนการเดินทางได้ตามความเป็นจริง ในกรณีเจ็บป่วยกะทันหันก่อนล่วงหน้าเพียง 7 วันทำการ ทางบริษัทฯของสงวนสิทธิ์ในการคืนเงินทุกกรณี

4. บริษัทฯของสงวนสิทธิ์ในการเก็บค่าใช้จ่ายทั้งหมดกรณีท่านยกเลิกการเดินทางและมีผลทำให้คณะเดินทางไม่ครบตามจำนวนที่บริษัทฯกำหนดไว้(15 ท่านขึ้นไป)เนื่องจากเกิดความเสียหายต่อทางบริษัทฯและผู้เดินทางอื่นที่เดินทางในคณะเดียวกัน บริษัทฯต้องนำไปชำระค่าเสียหายต่างๆที่เกิดจากการยกเลิกของท่าน

**5. คณะผู้เดินทางจำนวน 10 ท่านขึ้นไปจึงออกเดินทางในกรณีที่มิใช่ผู้เดินทางไม่ถึง 10 ท่านของสงวนสิทธิ์เลื่อนวันเดินทางหรือยกเลิกการเดินทางโดยทางบริษัทฯจะแจ้งให้ท่านทราบล่วงหน้า 10 วันก่อนการเดินทาง**



# Package Tour Around The World By Panfan Tour

จะท่องเที่ยว ทั่วโลก หรือจะไปไกล ไปถึงเส้นขอบฟ้า .. ไปกับเรา บนฝัน ทั่วฟ้า

6. กรณีที่ท่านต้องออกตัวภายในประเทศเช่น (ตัวเครื่องบิน,ตัวรถทัวร์,ตัวรถไฟ) กรุณาสอบถามที่เจ้าหน้าที่ทุกครั้งก่อนทำการออกตัว เนื่องจากสายการบินอาจมีการปรับเปลี่ยนไฟล์ทบิน หรือ เวลาบิน โดยไม่ได้แจ้งให้ทราบล่วงหน้าทางบริษัทฯจะไม่รับผิดชอบใดๆในกรณีถ้าท่านออกตัวภายในโดยไม่แจ้งให้ทราบและหากไฟล์ทบินมีการปรับเปลี่ยนเวลาบินเพราะถือว่าท่านยอมรับในเงื่อนไขดังกล่าว

7. ลูกค้ำที่ไม่ประสงค์จะลงร้านสินค้าที่ระบุตามรายการทัวร์เพิ่มท่านละ 1,000 บาท/ร้าน

8. กรณีใช้หนังสือเดินทางราชการ(เล่มน้ำเงิน)เดินทางเพื่อการท่องเที่ยวเกี่ยวกับคณะทัวร์ หากท่านถูกปฏิเสธในการเข้า-ออกประเทศใดๆก็ตาม ทางบริษัทฯ ขอสงวนสิทธิ์ไม่คืนค่าทัวร์และรับผิดชอบใดๆทั้งสิ้น


## รายละเอียดเพิ่มเติม

- บริษัทฯมีสิทธิ์ในการเปลี่ยนแปลงโปรแกรมทัวร์ในกรณีที่เกิดเหตุสุดวิสัยจนไม่อาจแก้ไขได้
- เที่ยวบิน , ราคาและรายการท่องเที่ยว สามารถเปลี่ยนแปลงได้ตามความเหมาะสมโดยคำนึงถึงผลประโยชน์ของผู้เดินทางเป็นสำคัญ
- หนังสือเดินทางต้องมีอายุการใช้งานเหลือไม่น้อยกว่า 6 เดือน และบริษัทฯรับเฉพาะผู้มีจุดประสงค์เดินทางเพื่อท่องเที่ยวเท่านั้น (หนังสือเดินทางต้องมีอายุเหลือใช้งานไม่น้อยกว่า 6 เดือน บริษัทฯไม่รับผิดชอบหากอายุเหลือไม่ถึงและไม่สามารถเดินทางได้ )
- ทางบริษัทฯจะไม่รับผิดชอบใดๆทั้งสิ้น หากเกิดความล่าช้าของสายการบิน,สายการบินยกเลิกบิน , การประท้วง,การนัดหยุดงาน,การก่อกบฏ หรือกรณีท่านถูกปฏิเสธการเข้าหรือออกเมืองจากเจ้าหน้าที่ตรวจคนเข้าเมือง หรือ เจ้าหน้าที่กรมแรงงานทั้งจากไทยและต่างประเทศซึ่งอยู่นอกเหนือความรับผิดชอบของบริษัทฯหรือเหตุภัยพิบัติทางธรรมชาติ(ซึ่งลูกค้ำจะต้องยอมรับในเงื่อนไขนี้ในกรณีที่เกิดเหตุสุดวิสัย ซึ่งอาจจะปรับเปลี่ยนโปรแกรมตามความเหมาะสม)
- ทางบริษัทฯจะไม่รับผิดชอบใดๆทั้งสิ้น หากผู้เดินทางประสบเหตุสภาวะฉุกเฉินจากโรคประจำตัว ซึ่งไม่ได้เกิดจากอุบัติเหตุในรายการท่องเที่ยว(ซึ่งลูกค้ำจะต้องยอมรับในเงื่อนไขนี้ในกรณีที่เกิดเหตุสุดวิสัย ซึ่งอยู่นอกเหนือความรับผิดชอบของบริษัทฯทัวร์)
- ทางบริษัทฯจะไม่รับผิดชอบใดๆทั้งสิ้น หากท่านใช้บริการของทางบริษัทฯไม่ครบ อาทิ ไม่เที่ยวบางรายการ,ไม่ทานอาหารบางมื้อ,เพราะค่าใช้จ่ายทุกอย่างทางบริษัทฯได้ชำระค่าใช้จ่ายให้ตัวแทนต่างประเทศแบบเหมาจ่ายขาด ก่อนเดินทางเรียบร้อยแล้วเป็นการชำระเหมาขาด
- ทางบริษัทฯจะไม่รับผิดชอบใดๆทั้งสิ้น หากเกิดสิ่งของสูญหายจากการโจรกรรมและหรือเกิดอุบัติเหตุที่เกิดจากความประมาทของนักท่องเที่ยวเองหรือในกรณีที่กระเป๋าเกิดสูญหายหรือชำรุดจากสายการบิน
- กรณีที่การตรวจคนเข้าเมืองทั้งที่กรุงเทพฯและในต่างประเทศปฏิเสธมิให้เดินทางออกหรือเข้าประเทศที่ระบุไว้ในรายการเดินทาง บริษัทฯขอสงวนสิทธิ์ที่จะไม่คืนค่าบริการไม่ว่ากรณีใดๆทั้งสิ้น



## Package Tour Around The World By Panfan Tour

จะท่องเที่ยว วิถีไทย หรือจะไปไกล ไปถึงเส้นขอบฟ้า .. ไปกับเรา บนฝัน ทัวร์ฯ

- 
- ตัวเครื่องบินเป็นตัวราคาพิเศษ กรณีที่ท่านไม่เดินทางพร้อมคณะไม่สามารถนำมาเลื่อนวันหรือคืนเงินและไม่สามารถเปลี่ยนชื่อได้
  - เมื่อท่านตกลงชำระเงินไม่ว่าทั้งหมดหรือบางส่วนผ่านตัวแทนของบริษัทฯหรือชำระโดยตรงกับทางบริษัทฯ ทางบริษัทฯ จะถือว่าท่านได้ยอมรับในเงื่อนไขข้อตกลงต่างๆที่ได้ระบุไว้ข้างต้นนี้แล้วทั้งหมด
  - กรู๊ปที่เดินทางช่วงวันหยุดหรือเทศกาลที่ต้องการันต์มัดจำกับสายการบินหรือผ่านตัวแทนในประเทศหรือต่างประเทศ รวมถึงเที่ยวบินพิเศษ เช่น Charter Flight , Extra Flight จะไม่มีการคืนเงินมัดจำหรือค่าทัวร์ทั้งหมด

**\*\* ก่อนตัดสินใจจองทัวร์ควรอ่านเงื่อนไขการเดินทางอย่างถี่ถ้วนแล้วจึงมัดจำเพื่อประโยชน์ของท่านเอง\*\***