

Package Tour Around The World By Panfan Tour

จะท่องเที่ยว ทั่วโลก หรือจะไปไกล ไปถึงเส้นขอบฟ้า .. ไปกับเรา บันฝัน ทั่วรัฯ

เกี่ยวกับเรา...ไม่มีวันสิ้นสุด

3วัน
2คืน

ภูเก็ต พังงา

ดำน้ำสุดฟินเกาะเฮ เกาะราชา นมัสการวัดฉลองพระพุทธร่มิ่งมงคล
โพล่าสวยๆ เมืองเก่าชิโนโปรตุกีส เช็กอินแหลมพรหมเทพ
ส่องเรือชมธรรมชาติอ่าวพังงา จุดชมวิวดูดยอดเสม็ดนางชี

เดินทาง : ต.ค. - ธ.ค.63

เริ่มต้น

8,999

เมนูพิเศษ!! อาหารพื้นเมือง

จุดนัดพบ : สนามบินสุวรรณภูมิ

กรุงเทพ - ภูเก็ต โดยสายการบิน THAI VIETJET

- วัดฉลอง • พระพุทธร่มิ่งมงคล • ย่านเมืองเก่าภูเก็ต ชิโนโปรตุกีส • แหลมพรหมเทพ
- เกาะเฮ • เกาะราชา • อุทยานแห่งชาติอ่าวพังงา • เสม็ดนางชี • วัดพระทอง(พระพุด)



มีไกด์
นำเที่ยว



อาหาร
6 มื้อ



ประกัน 8 ท่าน
ออกเดินทาง



แถมฟรี!!
หน้ากากอนามัย
พร้อมบริการ!!
แอลกอฮอล์เจล

เที่ยวไทยสุขใจ สไตล์ New Normal • วัดอุดมภูมิผู้เดินทาง

Package Tour Around The World By Panfan Tour

จะท่องเที่ยว ทั่วโลก หรือจะไปไกล ไปถึงเส้นขอบฟ้า .. ไปกับเรา บันผัน ทัวร์ฯ

วันแรก กรุงเทพฯ (สนามบินสุวรรณภูมิ) – สนามบินภูเก็ต – วัดพระทอง (พระผุด) – ชีโนโปรตุกีส ย่านเมืองเก่าภูเก็ต – วัดฉลอง – พระพุทธมิ่งมงคลเอกนาคคีรี – แหลมพรหมเทพ

06.00 น. พร้อมกันที่ **สนามบินสุวรรณภูมิ ชั้น 4 เคาน์เตอร์ THAI VIETJET** เพื่อเตรียมตัวเดินทาง และผ่านขั้นตอนการเช็คอิน
08.20 น. บินลัดฟ้าสู่ **สนามบินภูเก็ต** โดยสายการบิน **THAI VIETJET** เที่ยวบินที่ **VZ302** (ใช้ระยะเวลาเดินทางโดยประมาณ 1 ชั่วโมง 30 นาที)

จัดที่นั่งแบบ 3-3 ไม่มีบริการอาหารบนเครื่องทั้งขาไปและขากลับ

(ไม่รวมน้ำหนักกระเป๋าสำหรับโหลดใต้ท้องเครื่อง และสามารถถือขึ้นเครื่องได้ไม่เกิน 7 กก./ท่าน หากท่านต้องการซื้อน้ำหนักเพิ่ม ต้องเสียค่าใช้จ่ายเพิ่ม)

หมายเหตุ: เที่ยวบินและประเภทเครื่องบินอาจมีการเปลี่ยนแปลงขึ้นอยู่กับประกาศของทางสายการบิน



บินตรง



จัดที่นั่งแบบ
แบบ 3-3



สัมภาระถือขึ้นเครื่อง
ไม่เกิน 7
กิโลกรัม

09.50 น. เดินทางถึง **สนามบินภูเก็ต** หลังจากรับกระเป๋าเดินทางเรียบร้อยแล้ว จากนั้นนำท่านเดินทางโดยรถตู้ วีไอพี นำท่านเดินทางสู่ **จังหวัดภูเก็ต** เมืองท่องเที่ยวยอดเยี่ยม สำหรับผู้ที่ต้องการมาสัมผัสบรรยากาศของความเป็นทะเลใต้ที่มีความครบและสะดวกสบาย ทั้งที่เที่ยว ชายหาดริมทะเล

นำท่านสู่ **วัดพระทอง** หรือ วัดพระผุด เป็นวัดเก่าแก่ที่มีชื่อเสียงวัดหนึ่งในจังหวัดภูเก็ต ที่มาของชื่อ **"วัดพระผุด"** มาจากที่วัดแห่งนี้มีพระพุทธรูปที่โผล่จากพื้นดินเพียงครึ่งองค์ ในปี พ.ศ. 2328 พระเจ้าปะดุง แม่ทัพพม่ายกพลมาตีเมืองถลาง ทหารพม่าพยายามขุดพระผุดเพื่อนำกลับไปพม่า แต่ขุดลงไปคราวใด ก็มีฝูงแตนไล่ต่อยจนต้องล้มเลิก ต่อมาชาวบ้านได้นำทองหุ้มพระพุทธรูปที่ผุดจากพื้นดินเพียงครึ่งองค์ ดังปรากฏอยู่จนถึงปัจจุบัน



Package Tour Around The World By Panfan Tour

จะท่องเที่ยว ทั่วโลก หรือจะไปไกล ไปถึงเส้นขอบฟ้า .. ไปกับเรา บันผัน ทัวร์ฯ

กลางวัน

บริการอาหารกลางวัน ณ ร้านอาหารครัวพระยา (1)

นำท่านเดินทางสู่ **ชินโนโปรตุกีส ย่านเมืองเก่าภูเก็ต** อีกหนึ่งกิจกรรมห้ามพลาดเมื่อไปเที่ยวภูเก็ตก็คือการเดินเที่ยวชมสถาปัตยกรรมเก่าแก่สไตล์ชิโนโปรตุกีสในย่านเมืองเก่าของภูเก็ตนั่นเอง ซึ่งตึกเหล่านี้ถูกสร้างในสมัยที่ชาวจีนและชาวตะวันตกหลังไหลเข้ามาในภูเก็ตเพื่อทำเหมืองแร่ ทำให้เกิดเป็นตึกที่มีการผสมผสานทั้งฝั่งตะวันตกและตะวันออกอย่างลงตัว อาคารสวยๆ ที่ควรไปก็มีมากมาย และที่ห้ามพลาดคือไปถ่ายรูปกับหอนาฬิกาที่ตั้งตระหง่านสวยงามนั่นเอง โดยย่านเมืองเก่านี้จะสวยงามทั้งกลางวันและกลางคืน



จากนั้นนำทุกท่านเดินทางไปยัง **วัดฉลอง** หรือ **"วัดไชยธาราม"** เป็นวัดคู่บ้านคู่เมืองภูเก็ต ถ้าใครมาภูเก็ตจะต้องมาแวะนมัสการ หลวงพ่อแช่ม แห่งวัดฉลอง เพื่อเป็นสิริมงคลแต่ตัวเอง อีกทั้งที่วัดฉลองแห่งนี้ยังเป็นที่ตั้งของ พระมหาธาตุเจดีย์พระจอมไทยบารมีประกาศ เป็นที่ประดิษฐานของพระบรมสารีริกธาตุของพระพุทธเจ้าที่นำมาจากศรีลังกา วัดฉลองแห่งนี้เป็นที่ท่องเที่ยวในภูเก็ตอีกแห่งที่ใครๆที่มาเที่ยวภูเก็ตจะต้องมาวัดแห่งนี้ เรื่องราวความศักดิ์สิทธิ์ กิตติศัพท์ในการรักษาโรค บุญญาบารมี และเมตตาธรรมที่สูงส่งของหลวงพ่อทำให้มีผู้เลื่อมใสศรัทธาเป็นอันมาก เล่ากันว่าในขณะที่ท่านมีชีวิตอยู่นั้น ถึงกับมีผู้ที่รอดพ้นตามแขนและขาของท่าน จนแลดูเหลืออร่ามไปทั่วราวกับปิดทองพระพุทธรูป และแม้ว่าหลวงพ่อแช่มจะมรณภาพเป็นเวลานานับหนึ่งร้อยปีมาแล้วก็ตาม ชื่อเสียงเกียรติคุณและ

Package Tour Around The World By Panfan Tour

จะท่องเที่ยว ทั่วโลก หรือจะไปไกล ไปถึงเส้นขอบฟ้า .. ไปกับเรา บันฟัน ทัวร์ฯ

บาร์มีของท่านก็อยู่ในความทรงจำของผู้คนสืบมา ทุกวันนี้หลวงพ่อบ้างยังคงเป็นที่พึ่งพาทางจิตใจให้กับชาวภูเก็ต และชาวไทยทั่วทุกภาคหรือแม้แต่เพื่อนบ้านผู้มาเยือนดินแดนไข่มุกแห่งอันดามันนี้เสมอ



นำท่านเดินทางสู่ **พระพุทธรูปมิ่งมงคลเอกนาคคีรี** หรือ พระใหญ่ ภูเก็ต ประดิษฐานอยู่ที่เขานาคเกิด เลยจากวัดฉลอง ไปไม่ เป็นสถานที่ท่องเที่ยวสำคัญของ จังหวัดภูเก็ตในกลุ่มนักท่องเที่ยว ลักษณะเด่นของพระใหญ่ ได้แก่ พระพุทธรูปปางมารวิชัยขนาดใหญ่เห็นได้รอบเกาะภูเก็ต โดยมีนัยสำคัญใน การก่อสร้างเพื่อเป็นสัญลักษณ์ของความสันติ ความ เป็นน้ำหนึ่งใจเดียวและความหวัง การก่อสร้างพระพุทธรูปมิ่งมงคลเอกนาคคีรี สำเร็จได้ด้วย การร่วมมือร่วมใจบริจาค ของประชาชนชาวไทยและชาวต่างชาติที่อาศัยอยู่ในประเทศไทย



Package Tour Around The World By Panfan Tour

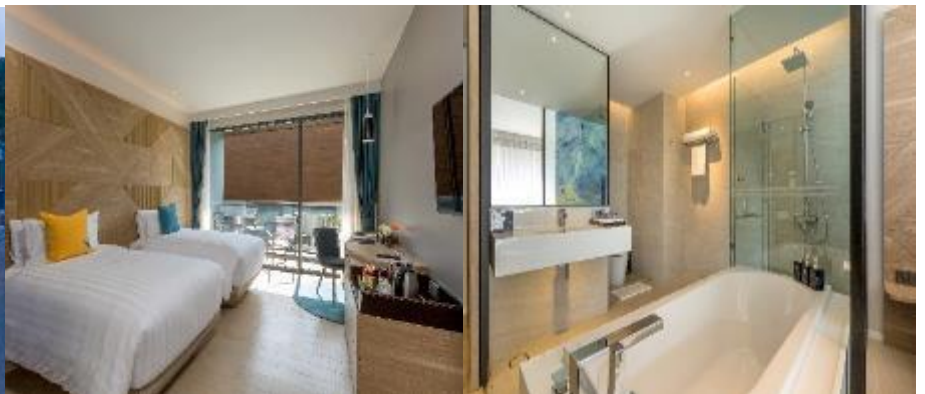
จะท่องเที่ยว ทั่วโลก หรือจะไปไกล ไปถึงเส้นขอบฟ้า .. ไปกับเรา บันฝัน ทั่วๆ

นำท่านเดินทางไปยัง **แหลมพรหมเทพ** เป็นจุดชมวิวพระอาทิตย์ตกดินที่สวยงามแห่งหนึ่งของภูเก็ต อยู่ทางตอนใต้ของเกาะภูเก็ตห่างจากหาดราไวย์ประมาณ 2 กิโลเมตร และเป็นจุดที่ใช้อ้างอิงเวลาพระอาทิตย์ตกดินของประเทศไทย บริเวณแหลมพรหมเทพมีขอบปูนให้นั่งชมพระอาทิตย์ตกดิน สามารถเดินไปได้ถึงปลายแหลม มีทางเดินลงไปทางด้านล่าง เมื่อลงไปทางด้านล่างจะเห็นน้ำทะเลสีเขียวมรกต เวลาที่มีคลื่นซัดเข้ามากระทบก้อนหินจะเป็นฟองสีขาวดูสวยงาม



ค่า บริการอาหารค่ำ ณ ร้านอาหารกล้วย (2)

พักที่ โรงแรม THE NATURE PHUKET ระดับ 5 ดาว หรือระดับเทียบเท่าเดียวกัน ** ที่พักใกล้หาดป่าตอง และสามารถมองเห็นอ่าวกะหลิม ใช้เวลาเดินทางเพียง 5 นาที ไปยังจุดชายหาดที่มีชีวิตชีวาแหล่งช้อปปิ้งและสถานบันเทิงยามค่ำคืนที่หาดป่าตอง **



Package Tour Around The World By Panfan Tour

จะท่องเที่ยว วิถีไทย หรือจะไปไกล ไปถึงเส้นขอบฟ้า .. ไปกับเรา บันฝัน ทัวร์ฯ

วันที่สอง

ท่าเทียบเรืออ่าวฉลอง – ดำน้ำ เกาะเฮ – เกาะราชา

เช้า บริการอาหารเช้า ณ ห้องอาหารของโรงแรม (3)

นำท่านเดินทางสู่ท่าเทียบเรืออ่าวฉลอง เพื่อนำท่านเดินทางสู่ **เกาะเฮ** โดยเรือสปีดโบ๊ท (ใช้เวลาเดินทางประมาณ 10-15 นาที)

เกาะเฮ เป็นเกาะเล็กๆ เกาะหนึ่ง ตั้งอยู่ทางใต้สุดของจังหวัดภูเก็ต ห่างจากชายฝั่งภูเก็ตประมาณประมาณ 10 ก.ม. นับเป็นเกาะยอดนิยมอีกเกาะของจังหวัดภูเก็ตที่นักท่องเที่ยวเข้ามาเยือนไม่ขาดสาย มนต์เสน่ห์ของเกาะเฮ คือ ความอุดมสมบูรณ์ของทรัพยากรทางน้ำอย่างปะการังบริเวณน้ำตื้น บวกกับน้ำทะเลที่ใสสะอาด หาดทรายอันขาวละเอียด เพียงสวมสน็อกเกิ้ลก็พร้อมสองโลกใต้น้ำ ตื่นตาไปกับปะการังที่ทอดเป็นแนวยาว สร้างสีสันด้วยปลาน้อยใหญ่

ให้ท่านได้ พักผ่อนตามอัธยาศัยบนชายหาด เช่น นอนอาบแดด , ว่ายน้ำ ริมหาด หรือเลือกสนุกกับกิจกรรมกีฬาทางน้ำมากมาย เช่น ดำน้ำลึกจากริมหาด, เดินชมปะการังใต้ทะเล, เรือลากรัม, เรือกล้วย (**กิจกรรมดังกล่าว ไม่รวมในราคาโปรแกรมทัวร์**)

กลางวัน รับประทานอาหารกลางวัน ณ ริมหาด (4)

นำท่านสู่ **เกาะราชา** หรือ "เกาะราชา" ตั้งอยู่ทางทิศใต้ของจังหวัดภูเก็ต โดยประกอบด้วยเกาะราชาใหญ่และเกาะราชาน้อย เกาะราชาใหญ่ โดยมีทั้งหมด 5 อ่าว คือ อ่าวตะวันตก หรืออ่าวปะตก, อ่าวสยาม, อ่าวทิว, อ่าวหลา และอ่าวขอนแก่น เกาะราชาใหญ่เป็นเกาะที่มีหาดทรายขาวสะอาด รวมถึงยังมีแนวปะการังน้ำตื้นและน้ำลึกให้นักท่องเที่ยวได้สัมผัสความงามของโลกใต้น้ำอย่างอิมเมม ส่วนใหญ่นักท่องเที่ยวจะมาที่ เกาะราชาใหญ่ นอกจากเหตุผลที่มีหาดทรายขาวสะอาด และน้ำทะเลสวยใสคล้ายสีมิลัน แล้ว ยังมีจุดดำน้ำลึกมากกว่า 15 แห่ง ดังนั้นเมื่อเหยยถึงการไปเที่ยวที่เกาะราชาแล้ว จึงหมายถึงที่เกาะราชาใหญ่นั้นเอง



ค่ำ **อิสระอาหารค่ำ**

พักที่ **โรงแรม THE NATURE PHUKET ระดับ 5 ดาว หรือระดับเทียบเท่าเดียวกัน**

Package Tour Around The World By Panfan Tour

จะท่องเที่ยว ทั่วโลก หรือจะไปไกล ไปถึงเส้นขอบฟ้า .. ไปกับเรา บันผืน ทัวร์ฯ

วันที่สาม

พังงา – ท่าเรือสุระกุล – ล่องเรือชมธรรมชาติอุทยานแห่งชาติอ่าวพังงา – เขาตะปู – เขาพิงกัน – ถ้ำลอด – เกาะปันหยี่ – เสม็ดนางชีบูทิด – สนามบินภูเก็ท – สนามบินสุวรรณภูมิ

เช้า

บริการอาหารเช้า ณ ห้องอาหารของโรงแรม (5)

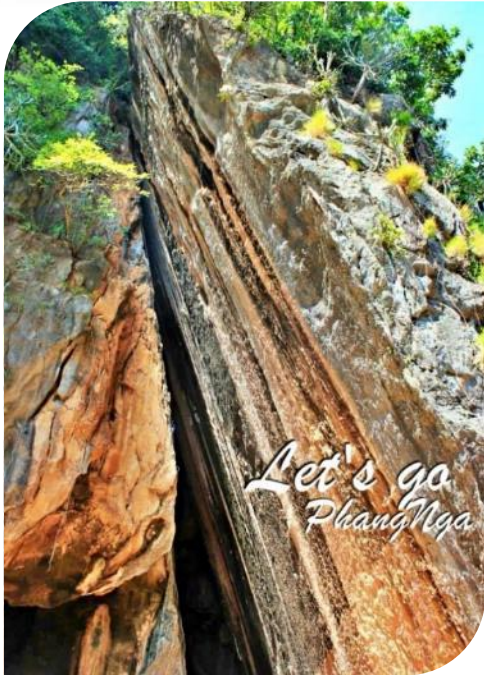
นำท่านเดินทางถึง **จังหวัดพังงา** ให้อิสระท่านทำภารกิจส่วนตัวให้เรียบร้อย เพื่อเดินทางต่อ พังงาเป็นจังหวัดหนึ่งที่ตั้งอยู่ทางตอนใต้ของประเทศไทย มีพื้นที่ติดชายฝั่งทะเลอันดามันที่มีความสวยงามเป็นอย่างมาก ซึ่งเรียกได้ว่าเป็นเมืองที่เต็มไปด้วยกลิ่นไอของธรรมชาติและเสน่ห์ของผู้คนท้องถิ่น จึงทำให้ที่นี่เป็นหนึ่งในสถานที่ท่องเที่ยวที่นักท่องเที่ยวทั้งชาวไทยและชาวต่างชาติพากันมาท่องเที่ยวอย่างมากมาย เพื่อชื่นชมความสวยงามของทะเลไทยที่สวยงามไม่แพ้ที่ใดในโลก หลังจากนั้นนำท่านเดินทางสู่ **ท่าเรือสุระกุล** ตั้งอยู่ที่ อำเภอตะกั่วทุ่ง ให้ท่าน **ล่องเรือชมและสัมผัสธรรมชาติ** ทั้ง 2 ฝั่งของอุทยานแห่งชาติอ่าวพังงา นำท่านเดินทางสู่ **เขาตะปู** เป็นสัญลักษณ์ของจังหวัดพังงา มีลักษณะเป็นแท่งหินใหญ่มาโดดเด่นปักอยู่ในทะเลบริเวณปากอ่าวพังงาใกล้ๆ กับเขาพิงกัน ซึ่งเมื่อมองจากระยะไกลแล้ว จะเห็นมีลักษณะคล้ายกับตะปูขนาดยักษ์ถูกตอกลึกลงไปในน้ำ อย่างไรก็ตามเขาตะปูเป็น ภูเขาที่มีอันตรายห้ามเข้า ใกล้เนื่องจากส่วน ที่จมอยู่ใต้ทะเลได้ถูกน้ำทะเลกัดเซาะ เป็นเวลานานนับล้านปี จึงสีกร่อนและมีขนาดเล็กกว่าส่วนบน มากมายหลายเท่า จนมีความกลัว กันว่าอาจล้มลงมาในเวลาใดเวลาหนึ่งก็ได้ ทางราชการและเจ้าหน้าที่จากหน่วยงานที่เกี่ยวข้องจึงได้ห้ามนักท่องเที่ยวล่องเรือเข้าไปดู ใกล้ๆโดยเด็ดขาด เนื่องจากเกรงว่าจะได้รับอันตรายดังกล่าว เขาตะปูเป็นสถานที่ท่องเที่ยวที่มีชื่อเสียง จนมีภาพยนตร์ฮอลลีวูด มาถ่ายทำที่เกาะตะปูนี้ ในปี พ.ศ. 2517 ภาพยนตร์เรื่องเจมส์ บอนด์ ตอนเพชรฆาตปืนทอง และเกาะตะปู ยังได้รับการขนานนามอีกชื่อหนึ่งว่า "James Bond Island" อีกด้วย





Package Tour Around The World By Panfan Tour

จะท่องเที่ยว ทั่วโลก หรือจะไปไกล ใหถึงเส้นขอบฟ้า .. ไปกับเรา บันฝัน ทัวร์ฯ



นำท่านเดินทางสู่ **เขาพิงกัน** เป็นชื่อเรียกตามลักษณะธรรมชาติที่พบบนเกาะพิงกันซึ่งเป็นเกาะที่ประกอบด้วยภูเขาสองลูกตั้งอยู่ทางทิศตะวันตก และทิศตะวันออก มีหาดทรายเชื่อมต่อกันระหว่างภูเขาทั้งสอง หน้าอ่าวด้านทิศเหนือมีเกาะตะปูตั้งอยู่ ภูเขาบนเกาะเขาพิงกันเดิมเป็นเกาะเล็กๆ สองเกาะแยกจากกัน ภายหลังมีการสะสมตัวของทรายจนดินเขินพันระดับน้ำทะเลกลายเป็นสันดอนทราย ซึ่งมีชื่อเรียกทางธรณีวิทยาว่าสันดอนเชื่อมเกาะ เชื่อมเกาะทั้งสองให้เป็นเกาะเดียวกัน คำว่า เขาพิงกัน มาจากการค้นพบว่า ที่ฐานของภูเขาด้านทิศตะวันตกมีมวลหินขนาดใหญ่ตั้งพิงอยู่

หลังจากนั้นนำท่านสู่ **ถ้ำลอด** ถ้ำลอดเป็นภูเขาลักษณะเกาะทะเล ปากถ้ำกว้างประมาณ 50 เมตร สูง 40 เมตรเรือขนาดเล็กสามารถแล่นผ่านทะเลไปอีกด้านของถ้ำได้ แต่จะลอดถ้ำได้เฉพาะช่วงที่น้ำลงเท่านั้น บนเพดานถ้ำมีหินย้อยดูแปลกตาถ้ำลอด เป็นโพรงถ้ำเหนือน้ำใต้ภูเขาใหญ่ในทะเล บริเวณปากอ่าวพังงา ลักษณะเป็นถ้ำขนาดใหญ่ที่มีช่องทะเลให้น้ำทะเลไหลผ่านไปอีกด้าน ถ้ำลอดแห่งนี้จึงมีความคล้ายกับเกาะทะเล บนเพดานถ้ำลอดจะมีหินงอกหินย้อยให้ชมตลอดเส้นทาง



หลังจากนั้นนำท่านเดินทางสู่ **เกาะปันหยี** หรือบ้านกลางน้ำ ซึ่งตั้งอยู่ที่ ตำบลเกาะปันหยี ชื่อนี้มีที่มาเนื่องจาก “โตะบานู” ผู้นำ ชาวอินโดนีเซียอพยพมาเมื่อ 200 ปีก่อน เมื่อมาเจอเกาะปันหยีได้ขึ้นไปปักธงให้พรรคพวกที่อพยพ มาด้วยกันรู้ว่าเป็นสถานที่ เหมาะสมที่จะตั้งบ้านเรือน คำว่า “ปันหยี” แปลว่า “ธง” มีลักษณะเป็นหมู่บ้านที่ตั้งเรียงราย อยู่บนทะเลมีที่ดินนิดเดียวซึ่งเอาไว้เป็นที่ สร้างมัสยิดและกุโบร์ ชาวเกาะส่วนใหญ่นับถือศาสนาอิสลาม และสร้างหมู่บ้านแทบทั้งหมดด้านหน้า

Package Tour Around The World By Panfan Tour

จะท่องเที่ยว ทั่วโลก หรือจะไปไกล ไปถึงเส้นขอบฟ้า .. ไปกับเรา บันผืน ทัวร์ฯ

ของหน้าผาหินปูนเหนือน้ำทะเล ชาวบ้านส่วนใหญ่ประกอบอาชีพทำประมงพื้นบ้าน ตลอดจนมีร้านขายของที่ระลึกและร้านอาหารมากมายบนเกาะ เป็นแหล่งที่นักท่องเที่ยวจากทั่วโลกมาแวะเยี่ยม ชมมีสินค้าที่ระลึกจำหน่าย เช่น ผลิตภัณฑ์จากเปลือกหอย ผ้าบาติก สร้อย กำไล แหวน ที่ทำมาจากหอยมุก และยังมีผลิตภัณฑ์อื่น ๆ อีก เช่น น้ำพริกกุ้งเสียบ กะปิ และเป็นจุดพักผ่อนอาหาร นักท่องเที่ยว มักนิยมมาทาน อาหารกลางวันทีเกาะปันหยี



กลางวัน

บริการอาหารกลางวัน ณ ร้านปันหยี มูเตยราห์ (6)

บ่าย

นำท่านเดินทางสู่ **เสม็ดนางชีนุทิศ** ตั้งอยู่ที่อำเภอตะกั่วทุ่ง จังหวัดพังงา เป็นที่พัก ร้านอาหาร ร้านกาแฟและจุดชมวิวที่สามารถชมวิวกาหินปูนน้อยใหญ่ของอ่าวพังงา และบรรยากาศของพระอาทิตย์ขึ้นท่ามกลางขุนเขา เป็นอีกหนึ่งมุมมองที่สดอันซีน สามารถมองเห็นแสงสีทองของพระอาทิตย์ และแสงทไวไลท์หลากสีที่มาทักทายขอบฟ้า แทรกตัวอยู่ระหว่างภูเขาน้อยใหญ่



สมควรแก่เวลา นำท่านเดินทางกลับสู่กรุงเทพฯ

18.30 น. นำท่านสู่ **สนามบินภูเก็ต** โดยสายการบิน **THAI VIETJET** เที่ยวบินที่ **VZ309** (ใช้ระยะเวลาเดินทางโดยประมาณ 1 ชั่วโมง 30 นาที)

20.00 น. เดินทางถึง **สนามบินสุวรรณภูมิ** โดยสวัสดิภาพ

Package Tour Around The World By Panfan Tour

จะท่องเที่ยว วิถีไทย หรือจะไปไกล ไปถึงเส้นขอบฟ้า .. ไปกับเรา บันฝัน ทัวร์ฯ

อัตราค่าบริการ

กำหนดการเดินทาง	ผู้ใหญ่ พักห้องละ 2 ท่าน	พักเดี่ยวเพิ่ม
08 – 10 ตุลาคม 2563	8,999	3,000
29 – 31 ตุลาคม 2563	8,999	3,000
05 – 07 พฤศจิกายน 2563	8,999	3,000
12 – 14 พฤศจิกายน 2563	8,999	3,000
19 – 21 พฤศจิกายน 2563	8,999	3,000
26 – 28 พฤศจิกายน 2563	8,999	3,000
03 – 05 ธันวาคม 2563	8,999	3,000
17 – 19 ธันวาคม 2563	8,999	3,000

ราคาตัวเช็คน วันที่ 21 กันยายน 2563

**** อัตราค่าบริการนี้ สำหรับนักท่องเที่ยวชาวไทยเท่านั้น กรณีเป็นนักท่องเที่ยวต่างชาติ มีส่วนต่างเพิ่ม 1,000 บาท****

*****ค่าบริการข้างต้น ยังไม่รวมค่าทิปคนขับรถ และไกด์นำเที่ยวท่านละ 400 บาท /ทริป/ต่อท่าน*****

การเดินทางในแต่ละครั้งจะต้องมีผู้โดยสารจำนวน 8 ท่าน ต่อ 1 คันรถตู้ ถ้าผู้โดยสารไม่ครบจำนวนดังกล่าว บริษัทฯ ขอสงวนสิทธิ์ในการเลื่อนการเดินทาง หรือเปลี่ยนแปลงราคา **** ในกรณีที่ลูกค้าเดินทางไม่ถึง 6 ท่าน และประสงค์ที่จะเดินทาง ลูกค้าจะต้องชำระค่าส่วนต่างเพิ่มเติม กรุณาติดต่อสอบถามเจ้าหน้าที่อีกครั้ง ****

อัตราค่าบริการนี้รวม

- ค่าตัวเครื่องบินไปและกลับ ชั้นประหยัด รวมถึงภาษีสนามบินและภาษีน้ำมัน (เช็คราคาตัว ณ วันที่ 21 กันยายน 2563)
- กระเป๋าถือขึ้นเครื่อง ไม่เกิน 7 กิโล ต่อ 1 ท่าน**
- ค่ารถโค้ชปรับอากาศตลอดเส้นทาง ตามรายการที่ระบุ (ยังไม่รวมทิปคนขับรถ)
- ค่าเข้าชมสถานที่ต่างๆ ตามรายการระบุ
- ค่าอาหารตามรายการ โดยทางบริษัทขอสงวนสิทธิ์ในการปรับได้ตามความเหมาะสม โดยคำนึงถึงประโยชน์ของลูกค้าเป็นสำคัญ
- ค่าโรงแรมที่พักระดับมาตรฐานตามที่รายการระบุ (พักห้องละ 2 ท่าน หากพัก 3 ท่าน เป็นเตียงเสริมเท่านั้น และต้องชำระเพิ่ม 500 บาท/ห้อง) ทางบริษัทขอสงวนสิทธิ์ ในการปรับเปลี่ยนโรงแรมที่พักลงไปเป็นเมืองใกล้เคียงแทนโดยอ้างอิงมาตรฐานคุณภาพและความเหมาะสมโดยคำนึงถึงประโยชน์ของลูกค้าเป็นสำคัญ
- ค่าจ้างมัคคุเทศก์คอยบริการ และ อำนวยความสะดวกตลอดการเดินทาง
- ค่าประกันอุบัติเหตุระหว่างเดินทาง วงเงินท่านละ 1,000,000 บาท (เงื่อนไขตามกรมธรรม์) กรณีต้องการซื้อประกันเพิ่มเพื่อคุ้มครองสุขภาพกรุณาติดต่อเจ้าหน้าที่เป็นกรณีพิเศษ

Package Tour Around The World By Panfan Tour

จะท่องเที่ยว ทั่วโลก หรือจะไปไกล ไปถึงเส้นขอบฟ้า .. ไปกับเรา บันฝัน ทัวร์ฯ

อัตราค่าบริการนี้ไม่รวม

- ☒ ค่าใช้จ่ายส่วนตัวนอกเหนือจากรายการที่ระบุ เช่น ค่าโทรศัพท์ ค่าโทรศัพท์ทางไกล ค่าอินเตอร์เน็ต ค่าช้อปปิ้ง มินิบาร์ในห้อง รวมถึงค่าอาหาร เครื่องดื่มที่สั่งเพิ่มนอกเหนือรายการ และ ค่าพาหนะต่างๆ ที่ไม่ได้ระบุไว้ในรายการ
- ☒ ค่าใช้จ่ายที่เพิ่มขึ้นของนักท่องเที่ยวที่มีได้เกิดจากความผิดของทางบริษัท เช่น ภัยธรรมชาติ การจลาจล การนัดหยุดงาน การปฏิบัติอุบัติเหตุ ความเจ็บป่วย ความสูญหายหรือเสียหายของสัมภาระ ความล่าช้า เปลี่ยนแปลง หรือการบริการของสายการบิน เหตุสุดวิสัยอื่น เป็นต้น
- ☒ ค่าทิปคนขับรถ และไกด์นำเที่ยว ท่านละ 400 บาท/ทริป/ท่าน
- ☒ ค่าภาษีมูลค่าเพิ่ม 7% และภาษีหัก ณ ที่จ่าย 3%

เงื่อนไขการชำระค่าบริการ

1. นักท่องเที่ยวหรือเอเจนซี่ที่ต้องชำระเงินมัดจำค่าทัวร์ เป็นจำนวน **1,500 บาทต่อท่าน พร้อมสำเนาบัตรประชาชน เพื่อสำรองที่นั่ง**
2. นักท่องเที่ยวหรือเอเจนซี่ที่ต้องชำระเงินค่าบริการส่วนที่เหลือทั้งหมดก่อนวันเดินทางอย่างน้อย **21 วัน** กรณีนักท่องเที่ยวหรือเอเจนซี่ไม่ชำระเงิน หรือชำระเงินไม่ครบภายในกำหนด รวมถึงกรณีเช็คของท่านถูกปฏิเสธการจ่ายเงินไม่ว่ากรณีใดๆ ให้ถือว่านักท่องเที่ยวสละสิทธิการเดินทางในทัวร์นั้นๆ
3. การติดต่อใดๆ กับทางบริษัทเช่น แฟกซ์ อีเมลล์ หรือจดหมายฯ ต้องทำในวันเวลาทำการของทางบริษัท ดังนี้ วันจันทร์ ถึงศุกร์ เวลา 9.00 น. – 18.00 น. และวันเสาร์ เวลา 9.00 น. – 14.00 น. นอกจากนี้วันเวลาดังกล่าวและวันหยุดนักขัตฤกษ์ที่รัฐบาลประกาศในปีนั้นๆถือว่าเป็นวันหยุดทำการของทางบริษัท

เงื่อนไขการยกเลิกการเดินทาง

1. กรณีที่นักท่องเที่ยวหรือเอเจนซี่ต้องการขอยกเลิกการเดินทาง หรือเลื่อนการเดินทาง นักท่องเที่ยวหรือเอเจนซี่(ผู้มีชื่อในเอกสารการจอง) จะต้องแฟกซ์ อีเมลล์ หรือเดินทางมาเซ็นเอกสารการยกเลิกที่บริษัทอย่างใดอย่างหนึ่งเพื่อแจ้งยกเลิกการจองกับทางบริษัทเป็นลายลักษณ์อักษร ทางบริษัทไม่รับยกเลิกการจองผ่านทางโทรศัพท์ไม่ว่ากรณีใดๆ
2. กรณีนักท่องเที่ยวหรือเอเจนซี่ต้องการขอรับเงินค่าบริการคืน นักท่องเที่ยวหรือเอเจนซี่ (ผู้มีชื่อในเอกสารการจอง) จะต้องแฟกซ์ อีเมลล์ หรือเดินทางมาเซ็นเอกสารการขอรับเงินคืนที่บริษัทอย่างใดอย่างหนึ่งเพื่อทำเรื่องขอรับเงินค่าบริการคืน โดยแนบหนังสือมอบอำนาจพร้อมหลักฐานประกอบการมอบอำนาจ หลักฐานการชำระเงินค่าบริการต่างๆ และหน้าสมุดบัญชีธนาคารที่ต้องการให้นำเงินเข้าให้ครบถ้วน โดยมีเงื่อนไขการคืนเงินค่าบริการดังนี้
 - 2.1 ยกเลิกก่อนวันเดินทาง 30 วัน ขึ้นไป คืนเงินค่าทัวร์เต็มจำนวน ของค่าทัวร์ที่ชำระแล้ว และหักค่าใช้จ่ายที่จ่ายจริง ได้แก่ ค่ายานพาหนะ ร้านอาหาร โรงแรมที่พัก ค่าธรรมเนียมเข้าชมสถานที่ท่องเที่ยว ค่าบริการ หรือค่าใช้จ่ายที่จำเป็นอื่นๆ
 - ** ในกรณีที่วันเดินทางตรงกับวันหยุดนักขัตฤกษ์ ต้องยกเลิกการเดินทางไม่น้อยกว่า 30 วัน ****
 - 2.2 ยกเลิกก่อนวันเดินทาง 15 - 29 วัน คืนเงินค่าทัวร์ 50% และหักค่าใช้จ่ายที่จ่ายจริง ได้แก่ ค่ายานพาหนะ ร้านอาหาร โรงแรมที่พัก ค่าธรรมเนียมเข้าชมสถานที่ท่องเที่ยว ค่าบริการ หรือค่าใช้จ่ายที่จำเป็นอื่นๆ
 - 2.3 ยกเลิกก่อนวันเดินทาง 0 - 14 วัน ไม่คืนเงินค่าทัวร์ที่ชำระแล้วทั้งหมด**



Package Tour Around The World By Panfan Tour

จะท่องเที่ยว วิถีไทย หรือจะไปไกล ไปถึงเส้นขอบฟ้า .. ไปกับเรา บันฝัน ทัวร์ฯ

เงื่อนไขและข้อกำหนดอื่นๆ

1. ทัวร์นี้สำหรับผู้มีวัตถุประสงค์เพื่อการท่องเที่ยวเท่านั้น
2. ทัวร์นี้เป็นทัวร์แบบเหมา หากท่านไม่ได้ร่วมเดินทางหรือใช้บริการตามที่ระบุไว้ในรายการไม่ว่าบางส่วนหรือทั้งหมด หรือถูกปฏิเสธการเข้า-ออกเมืองด้วยเหตุผลใดๆ ทางบริษัทจะไม่คืนเงินค่าบริการไม่ว่าบางส่วนหรือทั้งหมดให้แก่ท่าน
3. ทางบริษัทขอสงวนสิทธิ์ในการเปลี่ยนแปลงรายการการเดินทางตามความเหมาะสม เพื่อให้สอดคล้องกับสถานการณ์ ภูมิอากาศ และเวลา ณ วันที่เดินทางจริงของประเทศที่เดินทาง ทั้งนี้ บริษัทจะคำนึงถึงความปลอดภัยของนักท่องเที่ยวส่วนใหญ่เป็นสำคัญ
4. ทางบริษัทขอสงวนสิทธิ์ไม่รับผิดชอบใดๆ ต่อความเสียหายหรือค่าใช้จ่ายใดๆ ที่เพิ่มขึ้นของนักท่องเที่ยวที่มีได้เกิดจากความผิดของทางบริษัท เช่น ภัยธรรมชาติ การจลาจล การนัดหยุดงาน การปฏิวัติ อุบัติเหตุ ความเจ็บป่วย ความสูญหายหรือเสียหายของสัมภาระ ความล่าช้า เปลี่ยนแปลง หรือการบริการของสายการบิน เหตุสุดวิสัยอื่น เป็นต้น
5. มัคคุเทศก์ พนักงาน หรือตัวแทนของทางบริษัท ไม่มีอำนาจในการให้คำสัญญาใดๆ แทนบริษัท เว้นแต่มีเอกสารลงนามโดยผู้มีอำนาจของบริษัทกำกับเท่านั้น